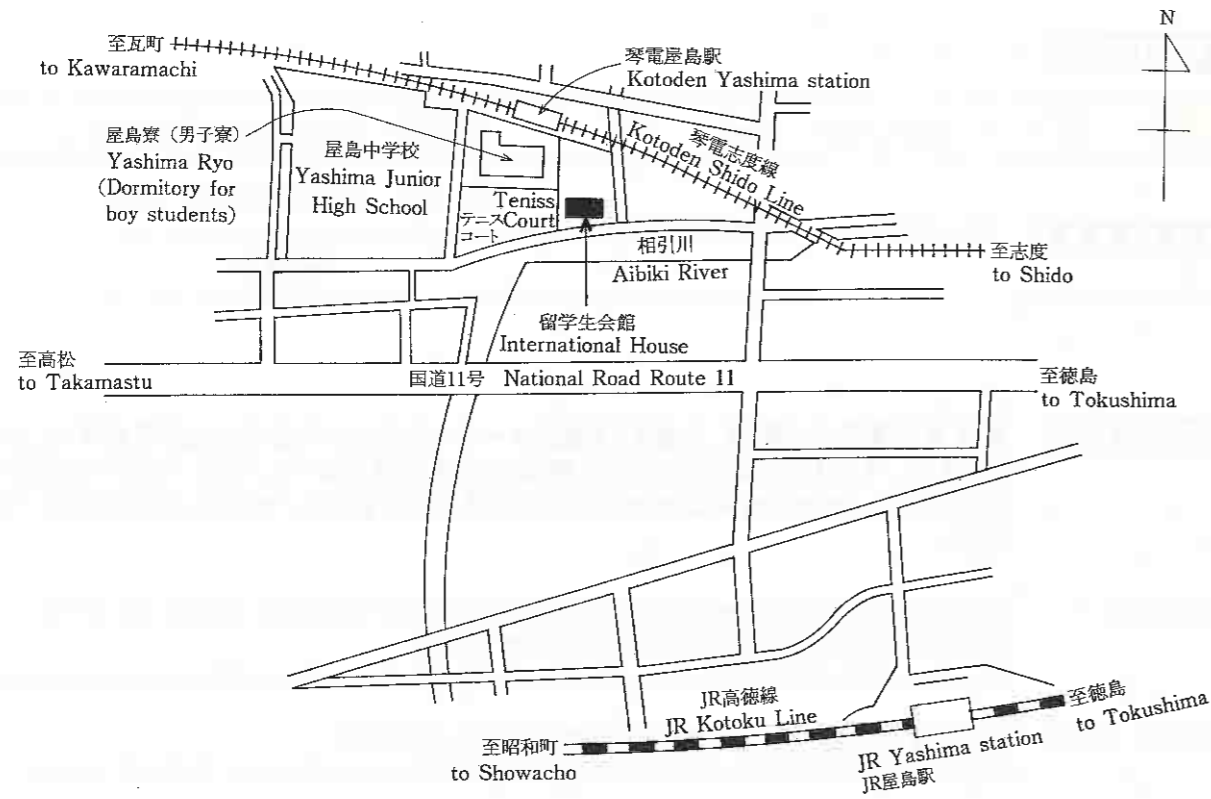


留学生会館付近図

Map of the Neighborhood of the International House



お問い合わせは…

香川大学教育・学生支援室 国際グループ
〒760-8521 高松市幸町1-1
TEL 087-832-1149
FAX 087-832-1192

香川大学留学生会館概要

KAGAWA UNIVERSITY INTERNATIONAL HOUSE

香川大学留学生宿舍概要



概要 Outline

建物名 香川大学留学生会館
Name Kagawa University International House
建筑物的名称 香川大学留学生会館

所在地 〒761-0112 香川県高松市屋島中町280
Address 280 Yashima nakamachi, Takamatsu-shi, Kagawa
電話番号/Telephone number /电话号码 087-844-1151

構造 居室、玄関ホール、集会室、事務室、キッチン、シャワー室、洗濯室
Structure Rooms, Entrance Hall, Hall, Manager Office, Kitchen, Bathroom, Landry Room
构造 居室, 门口大厅, 集会室, 事务室, 厨房, 淋浴室, 洗涤室

面積 Floor Space / 面积 843m²

名称	Room Classification	名称	面積 Floor Space	面積	室数 Number of Rooms	房間数
居室	Room	居室	12 m ²		32	
集会室	Hall	集会室	50 m ²		1	
キッチン	Kitchen	补食室(厨房)	17 m ²		3	
洗濯室	Laundry Room	洗涤室	6 m ²		3	
シャワー室	Bath Room	淋浴室	7 m ²		3	
事務室	Manager Office	事务室	18 m ²		1	

開館 Open / 开设 平成3年4月1日 / April 1, 1991

収容定員 Capacity 32 Persons/人
单身室 Rooms for Singles 32 rooms/室
只身室 只身室
管理人 Manager 1 person/名
管理员 管理员

会館事務室 Management Office
会館事務室 管理人在室時間 09:00~16:00 (月曜日~金曜日)
 Open 09:00~16:00 (Monday~Friday)
 会館事務室 管理员在屋時間 09:00~16:00 (星期一~星期五)

土曜日、日曜日、祝日、年末年始は休みです。
 Office is closed on Saturday, Sunday, National Holidays, and year-end/Newyear's Holidays.
 其他星期六, 星期日, 节日, 年末年初管理员由于休息事务室也关上。

入居期間 1ヶ月以上1年以内
Period of Residence One month~One year
迁入期間 1个月~1年

使用料 Rent / 使用費

区分	Classification	区分	留学生 International Student
居室(单身室)	Single Room	居室(只身室)	月額 Monthly Rent 月額
			¥5,900

光熱水料 各居室で使用する電気、水道料は個別メーターに応じた料金を各自で負担することになります。キッチンのガス代及び共用部分の光熱水料については、全員で按分の上負担します。金額の請求は管理人から毎月通知しますので、管理人へ直接支払ってください。

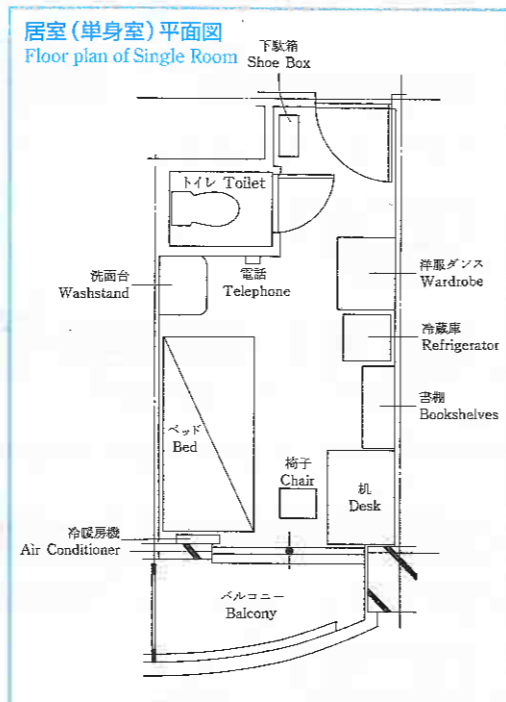
Utilities Charges for electricity, water and gas figured out individually by a meter are at the user's expense. Meters are examined every month. Payment will be billed by manager of house. Residents must pay this charge to manager.

煤电费和自来水费 在各居室用的电, 自来水费以各自承担个别表应对的费用。补食室(厨房)的煤气费及共用部分的电灯与燃料费和自来水费全体人员按份儿上承担。

駐輪場 自転車・バイクを駐輪できる駐輪場があります。
Bicycle Parking Bicycles should be kept in Parking places.
自行车停车场 有自行车停车场。(能放置自行车・摩托车。)

※ 自動車用の駐車場はありません。
 ※ There are no parking places for cars.
 ※ 没有汽车用的停车场

居室 Room / 居室



備品
Equipment
タンス、書棚、椅子、冷暖房機、冷蔵庫、机、ベッド
Wardrobe, Bookshelf, Chair, Air Conditioner, Refrigerator, Desk, Bed
衣橱, 书架, 椅子, 空调机, 冰箱, 桌子, 床

2階~4階 Second Floor~Fourth Floor / 2楼~4楼

キッチン

Kitchen
补食室(厨房)

備品
Equipment
電子レンジ
Microwave Oven
微波炉



洗濯室

Laundry Room
洗涤室

備品
Equipment
洗濯機、乾燥機
Washing Machine, Clothes Dryer
洗衣机, 干衣机



シャワー室

Bathroom
淋浴室



1階 First Floor / 1楼

玄関ホール

Entrance Hall
门口大厅



集会室

Hall
集会室



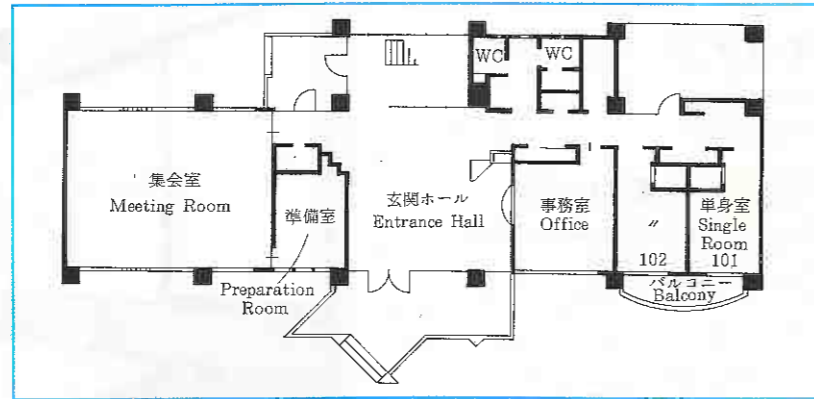
事務室

Manager Office
事务室

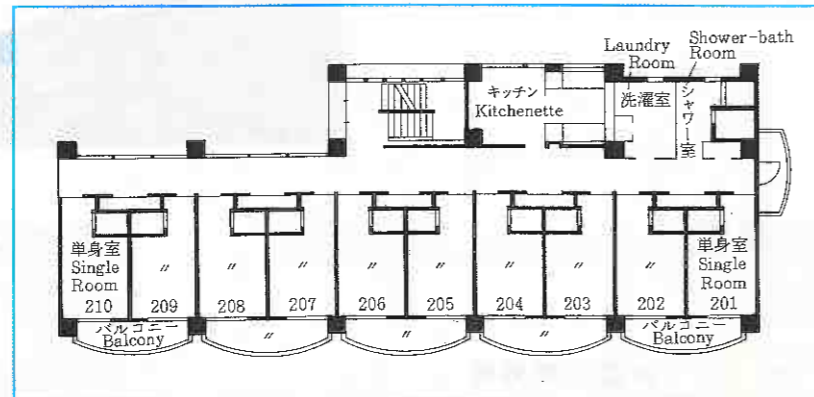


留学生会館平面図 Floor Plan of the International House

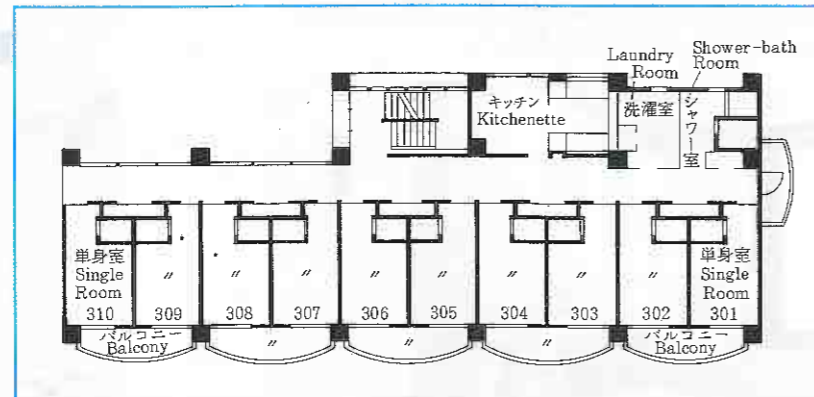
1階
First Floor



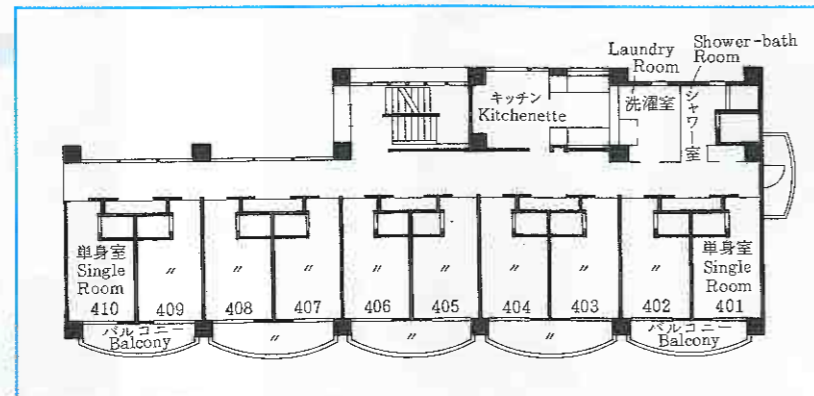
2階
Second Floor



3階
Third Floor



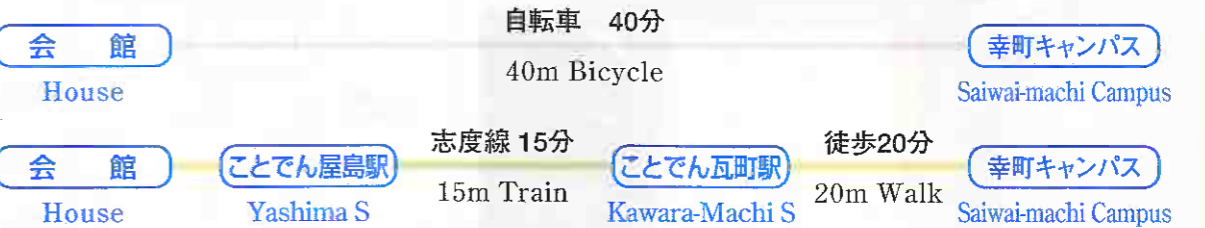
4階
Fourth Floor



幸町キャンパス (教育学部、法学部、経済学部)

8km

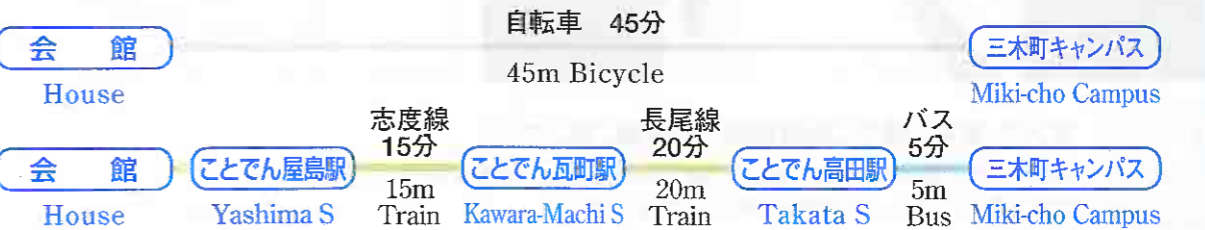
Saiwai-machi Campus (Faculty of Education, Faculty of Law and Faculty of Economics)



三木町キャンパス (医学部)

7km

Miki-cho Campus (Faculty of Medicine)



林町キャンパス (工学部)

10km

Hayashi-machi Campus (Faculty of Engineering)



三木町キャンパス (農学部)

8km

Miki-cho Campus (Faculty of Agriculture)

