

令和元年9月4日

## 瀬戸内国際芸術祭 2019 秋シーズン

### 参加作品

## チケット前売り発売が始まります!!

### 『香川大学×小豆島夢プロジェクトチーム 演劇でみる小豆島のカタチ』

香川大学×小豆島夢プロジェクトは、300年余りの歴史を持つ小豆島の農村歌舞伎舞台にて、未来の小豆島を考える演劇を夏・秋シーズンの2部作で制作・発表します。

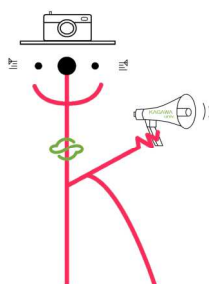
世界的に注目されているアートの祭典「瀬戸内国際芸術祭2019」公式プログラムです。

下記各所でチケットの前売りが**9月4日(水)**から一斉に販売が開始されます。  
ふるってご購入ください!

記

- 香川大学生生活協同組合（幸町ショップ空・海（ソラミ）、農学部ショップ、創造工学部ショップ）
- オリーブナビ（小豆島町西村甲 1896-1）
- 土庄町商工観光課（土庄町甲 559 番地 2）
- Web 販売（Peatix、イープラス）<https://setouchi-artfest.jp/event/detail346.html>

作品参考資料は別紙参照



#### ■問い合わせ先

香川大学 学術・地域連携推進室  
地域・産学官連携推進グループ 山本  
TEL : 087-832-1370 FAX:087-832-1357  
E-mail : setoge12@ao.kagawa-u.ac.jp



瀬戸内国際芸術祭 2019  
香川大学×小豆島プロジェクトチーム  
演劇2部作 演劇でみる小豆島のカタチ

2019年

9月28日(土)・29日(日)

開場=17時 開演=17時30分(上演時間75分)

会場=

肥土山農村歌舞伎舞台

香川県小豆郡土庄町肥土山甲2303

特設サイト=<https://futureof.asia/kaeru>



かえるのいけの  
こんじやくものがたり

今昔物語



今昔 - 土庄町 小豆島中央高校 卒真部

主催=瀬戸内国際芸術祭実行委員会 香川大学 協力=小豆島中央高校 肥土山農村歌舞伎保存会 肥土山自治会  
協賛=土庄町 小豆島町 井上誠耕園 かどや製油株式会社 香川県建設業協会小豆支部 国際フェリー株式会社 小豆島オーブバス株式会社  
小豆島町商工会 小豆島手延べ素麺協同組合 土庄町商工会 東洋オーブ株式会社 日本電気株式会社 盛田株式会社  
お問い合わせ=香川大学地域・産学官連携推進グループ TEL: 087-832-1370 Mail: setoge2@ao.kagawa-u.ac.jp

瀬戸内国際芸術祭 2019  
Setouchi Triennale 2019



香川大学



# 蛙の池の今昔物語

かえるのいけのこんじゃくものがたり

深刻な水不足を解消するために  
立ち上がった  
小豆島・肥土山のヒーローが、  
300年前からタイムスリップ?!  
怪事件の裏に  
隠されたメッセージとは.....

【香川大学×小豆島夢プロジェクトチームとは】

香川大学創造工学部 柴田悠基研究室と演出家の豊永純子、香川大学や小豆島の高校生、小豆島内外の有志によるプロジェクトチーム。過去・現在の小豆島を紐解き、未来の小豆島を演劇を通して考察する。300年余りの歴史を持つ小豆島の中山農村歌舞伎舞台と肥土山農村歌舞伎舞台にて演劇を上演する。

写真：真藤由佳（小豆島中央高校写真部） デザイン：川越健太

作・演出 |

**豊永純子**

(香川大学 地域連携コーディネータ)

制作 |

**柴田悠基**

(香川大学 創造工学部 造形・メディアデザインコース)

【舞台制作】坂口萌

【脚本補佐・演出助手】橋台和樹 (小豆島中央高校)

【脚本協力】岡崎汐梨 (小豆島中央高校)

【タイトルロゴ】谷口大智

【出演】



大熊裕樹



上川正尊



川原祥子



菊井冴香  
(小豆島中央高校)



後藤雅美



佐伯真奈  
(小豆島)



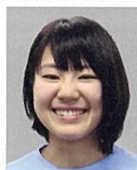
田村乙華  
(小豆島)



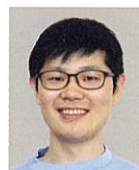
村上比菜



ハル



藤川結希



藤原光一郎  
(小豆島)

2019年9月28日(土)・29日(日)

開場=17時 開演=17時30分(上演時間75分)

会場 = **肥土山農村歌舞伎舞台**

香川県小豆郡土庄町肥土山甲2303

◎料金 = 一般前売り1,500円 / 一般当日2,000円 ※当日バスポート提示で1,800円  
小中高生前売・当日ともに1,000円

◎チケット取り扱い = オリーブナビ小豆島 / 土庄町商工観光課 / 瀬戸内国際芸術祭総合案内所(高松総合・宇野) / 香川大学生協(幸町ショップ空海・創造工学部キャンパス・農学部キャンパス)

◎オンラインチケット = 近日、販売開始! 詳細は瀬戸内国際芸術祭公式サイトへ  
香川大学×小豆島夢プロジェクトチームイベントページでお知らせします。  
<https://setouchi-artfest.jp/event/detail346.html>

香川大学×小豆島夢プロジェクトチーム | 演劇2部作 演劇でみる小豆島のカタチ

トラと呼ばれたサル

◎「進路、恋人、友人や家族の問題など悩み多き島の高校3年生稲葉もみじ。とあるきっかけで島内で一人暮らししているおじさんと出会い、彼の悲しい過去を知る。島との関係性を選択する節目でもある年に、もみじが選んだ未来とは?!

2019年8月24日(土)・25日(日) 会場 = 中山農村歌舞伎舞台

◎会場までのアクセス =

【①バス】中線 | 常磐橋前バス停下車→徒歩10分(土庄港から約22分)

バス時刻表 | 中線 小豆島オーリーブス ※瀬戸芸 夏会期、秋会期のみ運行

土庄港>春日神社前>池田港	池田港>春日神社前>土庄港
土庄港 08:30 09:40 10:50 11:55 13:50 15:10 17:20	小豆島中央高校 = 10:20 = 12:37 = 15:50 18:02
常磐橋 08:48 09:58 11:08 12:13 14:08 15:28 17:38	池田内科クリニック = 10:22 = 12:41 = 15:52 18:06
春日神社前 08:52 10:02 11:12 12:17 14:12 15:32 17:42	(池田港前)
小豆島中央病院 09:00 10:10 11:20 12:25 14:20 15:40 17:50	小豆島中央病院 09:10 10:25 11:30 12:44 14:30 15:55 18:09
池田内科クリニック(池田港前) = 10:13 = 12:28 = 15:43 17:53	春日神社前 09:18 10:33 11:38 12:52 14:38 16:03 18:17
小豆島中央高校 = 10:15 = 12:32 = 15:45 17:57	常磐橋 09:22 10:37 11:42 12:56 14:42 16:07 18:21
	土庄港 09:40 10:55 12:00 13:14 15:00 16:25 18:39

【②車】土庄港から15分 [駐車場: アクティブ大鐸(おおど) | 小豆郡土庄町肥土山甲1735番地1]  
※駐車場が少ないので車での越しはお控えください。

| 会場までのルート(例) |

高松港[発]		肥土山農村歌舞伎舞台[発]
13:40発	14:10発	↓ 徒歩 1分
↓ フェリー 60分	↓	臨時バス便 折り返し運行 [肥土山農村歌舞伎舞台⇄土庄港] ※当日、会場にてご案内いたします。
土庄港(14:40着)	池田港(15:10着)	
↓ 徒歩 1分	↓	↓ バス 20分
土庄港前(15:10発)	池田内科クリニック(15:52発)	土庄港(19:30発) 土庄港(20:10発)
↓ バス 18分	↓ バス 15分	↓ フェリー 65分
15:28着 常磐橋下車	16:07着	高松(20:35着) 高松(21:15着)
↓ 徒歩 10分	↓	
肥土山農村歌舞伎舞台[着]		