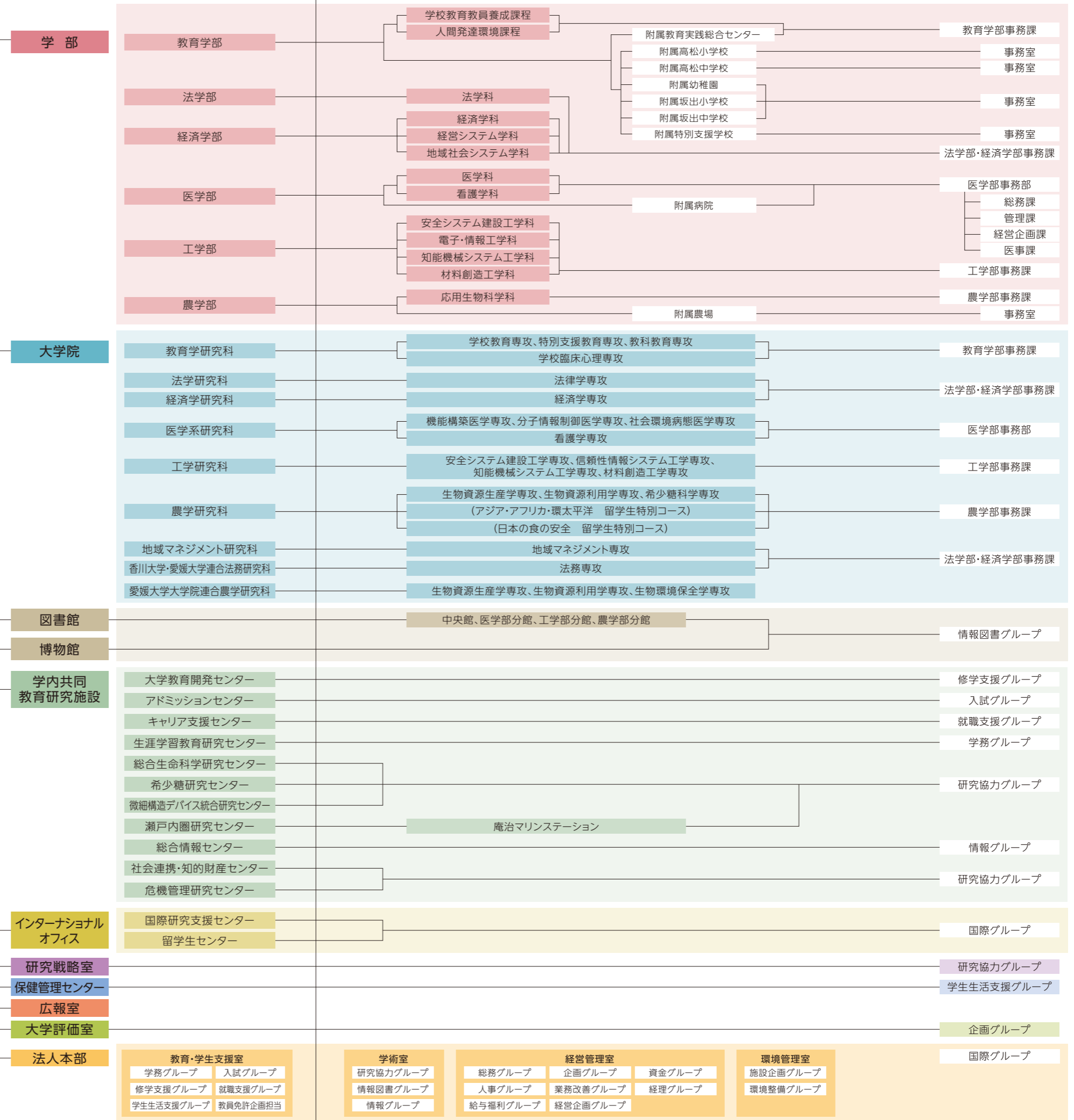
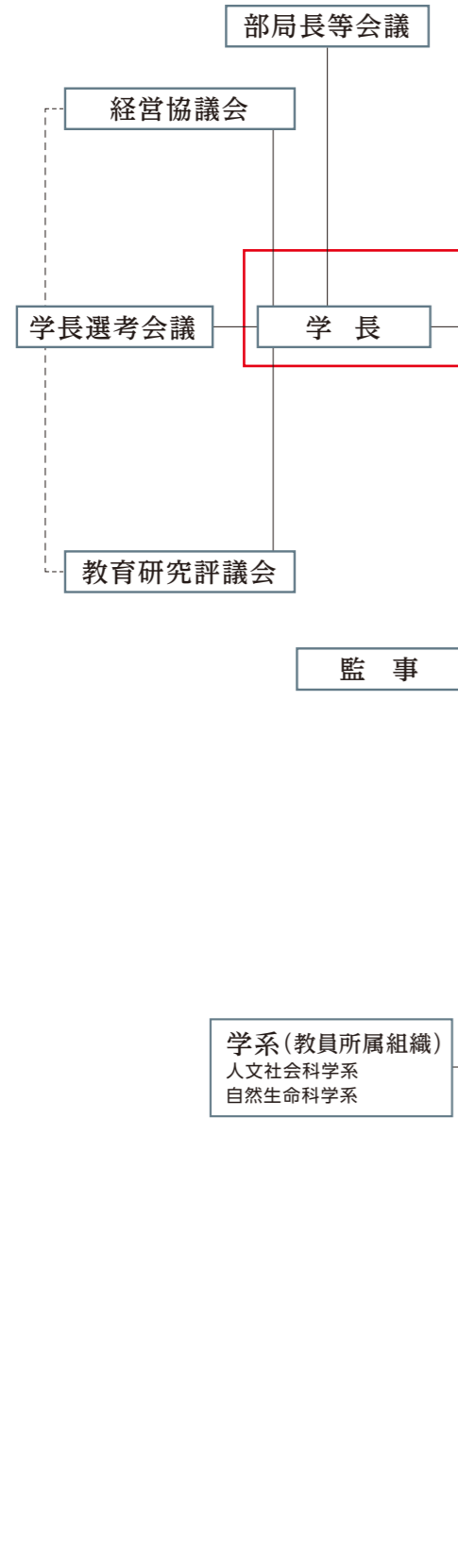


組織図



役職員

平成25年4月現在

役員・副学長

学長 ————— 長尾 省吾
 理事(教育担当) ————— 有馬 道久
 理事(総務・研究担当) ————— 板野 俊文
 理事(評価・社会連携担当) ————— 大平 文和
 理事(労務担当) ————— 高木 健一郎

副学長(教育改革担当) ————— 上杉 正幸
 副学長(情報担当) ————— 阪本 晴彦
 副学長(研究企画・広報担当) ————— 平下 文康
 副学長(財務・施設担当) ————— 永井 義美
 監事 ————— 小川 保正
 監事(非常勤) ————— 中村 秀明

学長特別補佐

三野 靖、大野 拓行、千田 彰一、高村 武二郎、板倉 宏昭

学長特別顧問

木村 好次、石田 俊彦、伊賀 三千廣

経営協議会委員

学長 ————— 長尾 省吾
 理事(教育担当) ————— 有馬 道久
 理事(総務・研究担当) ————— 板野 俊文
 理事(評価・社会連携担当) ————— 大平 文和
 理事(労務担当) ————— 高木 健一郎
 東京大学名誉教授 ————— 天野 郁夫

日本銀行金融機構局上席考査役 ————— 清水 季子
 東京工業大学名誉教授 ————— 末松 安晴
 (株)百十四銀行取締役会長 ————— 竹崎 克彦
 (独)国立青少年教育振興機構理事長 ————— 田中 壮一郎
 香川県副知事 ————— 天雲 俊夫
 四国電力(株)取締役会長 ————— 常盤 百樹

教育研究評議会委員

学長 ————— 長尾 省吾
 理事(教育担当) ————— 有馬 道久
 理事(総務・研究担当) ————— 板野 俊文
 理事(評価・社会連携担当) ————— 大平 文和
 理事(労務担当) ————— 高木 健一郎
 副学長(教育改革担当) ————— 上杉 正幸
 副学長(情報担当) ————— 阪本 晴彦
 副学長(研究企画・広報担当) ————— 平下 文康
 副学長(財務・施設担当) ————— 永井 義美
 人文社会科学系長 ————— 山神 眞一
 自然生命科学系長 ————— 森 望
 教育学部長 ————— 山神 眞一
 法学部長 ————— 肥塚 肇雄

経済学部長 ————— 藤井 宏史
 医学部長 ————— 森 望
 工学部長 ————— 増田 拓朗
 農学部長 ————— 早川 茂
 大学院地域マネジメント研究科長 ————— 板倉 宏昭
 大学院香川大学・愛媛大学連合法務研究科長 ————— 新井 信之
 教育学部教授 ————— 加野 芳正
 法学部教授 ————— 山本 陽一
 経済学部教授 ————— 大野 拓行
 医学部教授 ————— 山本 哲司
 工学部教授 ————— 中西 俊介
 農学部教授 ————— 片岡 郁雄

教育学部

学部長 ————— 山神 眞一
 附属教育実践総合センター長 ————— 七條 正典
 附属高松小学校長 ————— 小川 育子
 附属坂出小学校長 ————— 松村 雅文

附属高松中学校長 ————— 野崎 武司
 附属坂出中学校長 ————— 伊藤 裕康
 附属特別支援学校長 ————— 武蔵 博文
 附属幼稚園長 ————— 松村 雅文

法学部

学部長 ————— 肥塚 肇雄

経済学部

学部長 ————— 藤井 宏史

医学部

学部長 ————— 森 望
 附属病院長 ————— 千田 彰一
 医学部事務部長 ————— 日出 充一

工学部

学部長 ————— 増田 拓朗

農学部

学部長 ————— 早川 茂
 附属農場長 ————— 望岡 亮介

学内共同教育研究施設

大学教育開発センター長 ————— 有馬 道久
 アドミッションセンター長 ————— 有馬 道久
 キャリア支援センター長 ————— 有馬 道久
 生涯学習教育研究センター長 ————— 清國 祐二
 総合生命科学研究センター長 ————— 神鳥 成弘
 希少糖研究センター長 ————— 徳田 雅明
 微細構造デバイス統合研究センター長 ————— 石丸 伊知郎
 瀬戸内圏研究センター長 ————— 多田 邦尚
 社会連携・知的財産センター長 ————— 合谷 祥一
 危機管理研究センター長 ————— 白木 渡
 総合情報センター長 ————— 本田 道夫

研究戦略室

室長 ————— 平下 文康

保健管理センター

所長 ————— 鎌野 寛

広報室

室長 ————— 平下 文康

大学評価室

室長 ————— 大平 文和

大学院地域マネジメント研究科

研究科長 ————— 板倉 宏昭

大学院香川大学・愛媛大学連合法務研究科

研究科長 ————— 新井 信之

学系(教員所属組織)

人文社会科学系長 ————— 山神 眞一
 自然生命科学系長 ————— 森 望

図書館

図書館長 ————— 阪本 晴彦
 医学部分館長 ————— 小坂 博昭
 工学部分館長 ————— 松島 学
 農学部分館長 ————— 片山 健至

博物館

博物館長 ————— 寺林 優

インターナショナルオフィス

オフィス長 ————— 板野 俊文
 国際研究支援センター長 ————— 飯田 豊彦
 留学生センター長 ————— ロン リム

男女共同参画推進室

室長 ————— 高木 健一郎

防災教育センター

センター長 ————— 有馬 道久

法人本部

企画調整役(兼 財務部長) ————— 永井 義美
 教育・学生支援部長 ————— 西川 暢一
 学術部長 ————— 枝川 幸司
 総務部長 ————— 後藤 文郎
 環境部長 ————— 堀 清隆

香川大学の取り組み

香川大学では、「教育」「研究」「地域貢献」等の各分野において、様々な取り組みを実施し、地域に開かれた活力溢れる“知の拠点”を目指しています。

教育

アドバンス
セミナー



土日や授業終了後の時間等を利用して、社会第一線の方々を講師に、学修意欲の高い学生たちが先進知識を習得する。



読書を通じてさまざまな生き方を考え、豊かな人間性を養う「人間探求(文学作品熟読)プログラム」。

香川大学
ネクスト
プログラム



語学力を養い、海外留学して国際的な専門知識を身につける「グローバル人材育成プログラム」。



防災士の資格を持ち、職場や地域で率先して防災活動が行える知識や技能を習得する「防災士養成プログラム」。

地域貢献



地域産業の若手リーダーを育成する「21世紀源内ものづくり塾」。実習でシリコンウエハーの微細加工にチャレンジする塾生たち。



地域の皆さんの生涯学習や大学の情報発信の場として、県内3箇所(東かがわ市、坂出市、三豊市)にサテライトオフィスを開設。写真は、三豊市で開催された、古代からの人間の歴史を紐解く「三豊の古代史」セミナー。

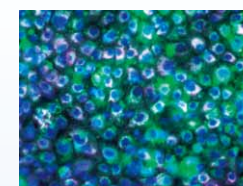
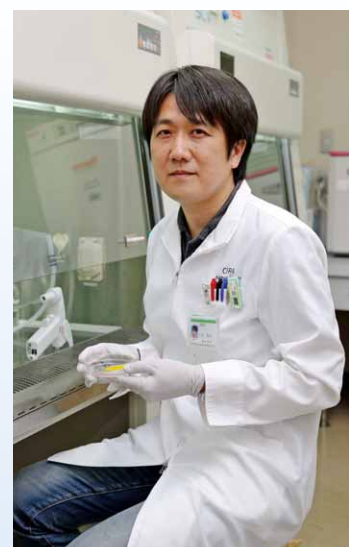


香川大学大学院香川大学・愛媛大学連合法務研究科(四国ロースクール)による無料法律相談。



「瀬戸内国際芸術祭 香川大学プロジェクト」の一つとして、坂出市沙弥島の旧小中学校を利用したカフェでコンサートを開催。

研究



▲エリスロポエチン産生細胞

医学部人見浩史助教を中心に、ヒトiPS細胞から、赤血球の増加を促すエリスロポエチン産生細胞の作出に世界で初めて成功。腎臓病患者の貧血治療への貢献に期待が寄せられる。
(京都大学iPS細胞研究所との共同研究プロジェクト)



最近、人気のスイーツで注目を集める「希少糖」。農学部の何森健教授(当時)が酵素を用いる画期的な生成方法を発見し、全ての希少糖を体系的に生産可能にするシステム(イズモリング)を構築。医薬品、食品、農業等への用途開発に向け研究が進められている。



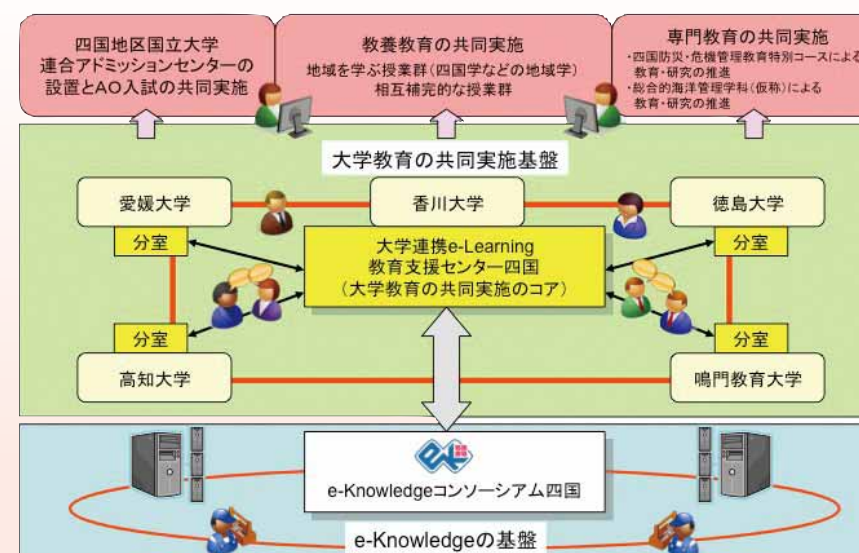
教育学部(坂井、宮崎研究室)では、特別な支援を必要とする子どもたちの指導・支援に活用できる「絵カード」「筆順ひらがな」「感情」など、5つの携帯型情報端末用アプリケーションを富士通株式会社と共同で完成。これらを活用した新しい特別支援教育も提案していくこととしている。



サントリー学芸賞を受賞した法学部井上正也准教授の『日中国交正常化の政治史』

地域大学間連携

四国におけるe-Knowledgeを基盤とした大学間連携による大学教育の共同実施



四国の国立5大学連携による“知のプラットフォーム事業”の一つとして、香川大学にe-Learning教育支援センターを設置し、e-Learningを活用して大学教育を共同実施することにより、連携大学全体の教育の質向上を図る。(四国の国立5大学と公私立3大学で設立運用中のe-Knowledgeコンソーシアム四国(ek4)のe-Learning基盤を活用)