



平成22年10月29日

四国ロースクールにおける司法試験結果の向上と今後の展望について

新司法試験の結果が9月に発表され、四国ロースクールの修了生は10名が合格しました。合格者数と合格率はともに昨年度より大幅に上昇し、中位以上の全国順位になりました。法科大学院をめぐる情勢が非常に厳しい中で、このような成果が得られた意義は大きく、四国を基盤として、四国に根ざした法曹を養成する四国ロースクールの発展にとって、明るい展望をもたらすものです。

1. 新司法試験の結果

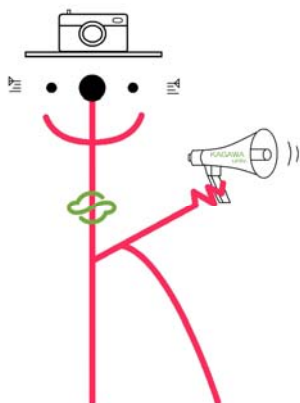
- (1) 合格者数10人は昨年より3.3倍。合格率は19.23%、昨年より12.09%増
- (2) 未修者(3年コース)の合格率は、全国18位。全国平均より高く、最新年度(21年度)修了者に限っても全国平均より高い
- (3) 短答式試験合格者数中の最終合格者数の率は、全国19位。全国平均とほぼ同じ
- (4) 合格者増加の主な要因は、能力の高い修了生の努力の蓄積、法務研修生・在学生の自学自習への教員によるきめ細かい支援の強化、弁護士チューター制度等による弁護士の個別指導
- (5) 女性が初めて合格。四国内3大学の法学系学部出身者が、1人ずつ初めて合格

(参考資料1~3)

2. 今後の展望

- (1) 文部科学省による大学運営交付金等の減額措置(9月16日指標公表)の対象外
- (2) 入学試験受験者数・合格者入学率の増加と高い資質の入学者の確保
前期入試 定員10人、合格者9人全員が入学手続き済み(9月末)
後期入試 定員10人、実施日:11月6、7日 場所:香川大学およびイノベーションセンター東京
- (3) 3年コースのいっそうの能力向上などを図るカリキュラム改正
基礎演習科目・総合演習科目の新設など(今年度から実施)
- (4) 教員による教育内容・方法の組織的な改善(FD)の計画的・多面的実施の強化
分野系FD会議と全体FD研究会の連携実施、愛媛大学法文学部との共同FD(10月16日愛媛大学)
四国弁護士会連合会との共同FD、島根大学法科大学院との共同FDなど
*FD: Faculty Development(教員の教育能力開発)
- (5) 四国弁護士会連合会および四国ロースクール後援会による支援の強化
四国弁連のホームページとの相互リンク、修了生への就職支援

以上



➤ 問い合わせ先

香川大学大学院香川大学・愛媛大学連合法務研究科長 中山 充

TEL: 087-832-1766

E-mail: nakayama@ls.kagawa-u.ac.jp

発表事項 2 < 参考資料 1 >

新司法試験の結果について

- (1) 合格者数 10 人
昨年より 7 人増、3.3 倍増
全国 74 校中 37 位 (昨年 65 位)。岡山大学より上位
- (2) 合格率 (受験者数中の合格者数)
19.23% (受験者 52 人)
昨年より 12.09% 増
全国 32 位 (昨年 65 位)。岡山大学、立命館大学より上位
- (3) 未修者 (3 年コース) の合格率
合格者全員が未修者
未修者の合格率 20.8% (受験者 48 人)
全国 18 位。全国平均 (17.3%)、京都大学、神戸大学より高い
- (4) 最新年度 (21 年度) 修了者
合格者 3 人
合格率 21.4% (受験者 14 人)
合格率は、全国平均 (21.0%) より少し高い
- (5) 短答式試験合格者数 (29 人) 中の最終合格者数の率 34.5%
全国平均 (35.9%) とほぼ同じ。19 位

* 四国内 3 大学の法学系学部

香川大学法学部

愛媛大学法文学部

松山大学法学部

発表事項2<参考資料2>

平成22年新司法試験法科大学院別合格者数順位

法科大学院名	出願者	受験予定者	受験者	短答式試験の合格に必要な成績を得た者	最終合格者	合格者数順
東京大法科大学院	501	500	411	356	201	1
中央大法科大学院	510	510	439	377	189	2
慶應義塾大法科大学院	426	426	355	310	179	3
京都大法科大学院	337	337	277	236	135	4
早稲田大法科大学院	493	491	397	291	130	5
明治大法科大学院	440	439	335	254	85	6
大阪大法科大学院	245	236	180	145	70	7
一橋大法科大学院	149	149	138	116	69	8
北海道大法科大学院	188	187	144	125	62	9
東北大法科大学院	208	208	159	133	58	10
同志社大法科大学院	344	329	262	195	55	11
神戸大法科大学院	168	166	144	118	49	12
名古屋大法科大学院	171	171	139	103	49	12
立命館大法科大学院	325	325	249	164	47	14
九州大法科大学院	243	240	175	119	46	15
関西学院大法科大学院	259	254	182	124	37	16
上智大法科大学院	213	212	168	128	33	17
関西大法科大学院	309	293	220	155	32	18
大阪市立大法科大学院	145	144	119	87	31	19
首都大東京法科大学院	126	123	101	77	30	20
千葉大法科大学院	83	83	69	62	30	20
法政大法科大学院	223	223	165	119	24	22
立教大法科大学院	149	146	116	75	24	22
日本大法科大学院	246	246	163	92	21	24
学習院大法科大学院	110	109	94	85	19	25
専修大法科大学院	150	144	97	73	19	25
創価大法科大学院	121	115	92	60	18	27
金沢大法科大学院	72	72	54	40	17	28
横浜国立大法科大学院	117	117	89	58	17	28
広島大法科大学院	104	97	77	53	16	30
愛知大法科大学院	67	50	44	33	14	31
山梨学院大法科大学院	69	67	51	39	14	31
大官法科大学院大学	185	184	118	55	12	33
甲南大法科大学院	150	146	110	66	11	34
成蹊大法科大学院	129	127	93	56	11	34
筑波大法科大学院	76	75	43	30	11	34
香川大法科大学院	62	62	52	29	10	37
南山大法科大学院	97	97	73	44	10	37
名城大法科大学院	82	81	50	30	10	37
駒澤大法科大学院	90	90	68	39	9	40
新潟大法科大学院	111	108	82	40	9	40
明治学院大法科大学院	147	143	87	57	9	40
岡山大法科大学院	89	79	53	29	8	43
神奈川大法科大学院	95	87	53	39	8	43
近畿大法科大学院	79	79	57	39	8	43
西南学院大法科大学院	117	109	72	37	8	43
福岡大法科大学院	85	50	36	25	8	43
龍谷大法科大学院	116	114	70	44	8	43
熊本大法科大学院	51	51	34	21	7	49
駿河台大法科大学院	158	157	92	33	7	49
東洋大法科大学院	130	121	77	50	7	49
広島修道大法科大学院	75	73	60	33	7	49
久留米大法科大学院	81	81	51	27	6	53
静岡大法科大学院	60	60	37	24	6	53
中京大法科大学院	56	55	42	30	6	53
桐蔭横浜大法科大学院	142	139	83	45	6	53
國學院大法科大学院	101	100	68	34	5	57
信州大法科大学院	65	65	41	16	5	57
琉球大法科大学院	61	58	38	30	5	57
京都産業大法科大学院	113	113	74	34	4	60
神戸学院大法科大学院	57	57	39	18	4	60
愛知学院大法科大学院	60	60	34	12	3	62
青山学院大法科大学院	122	118	83	49	3	62
大阪学院大法科大学院	91	90	55	26	3	62
関東学院大法科大学院	68	68	55	32	3	62
島根大法科大学院	53	53	29	12	3	62
獨協大法科大学院	123	120	81	40	3	62
北海学園大法科大学院	48	47	31	22	3	62
大東文化大法科大学院	88	86	47	28	2	69
東海大法科大学院	96	95	55	21	2	69
東北学院大法科大学院	59	58	39	27	2	69
白鷗大法科大学院	49	47	35	22	2	69
鹿児島大法科大学院	54	52	31	17	0	73
姫路獨協大法科大学院	45	44	30	9	0	73
総計	11127	10908	8163	5773	2074	

(注) 受験者数には、途中欠席者73人を含む。

発表事項2<参考資料3>

平成22年新司法試験法科大学院別合格率順位

法科大学院名	出願者	受験予定者	受験者	短答式試験の合格に必要な成績を得た者	最終合格者	合格率 (最終合格者数 /受験者数)	合格率順
慶應義塾法科大学院	426	426	355	310	179	50.42%	1
一橋法科大学院	149	149	138	116	69	50.00%	2
東京法科大学院	501	500	411	356	201	48.91%	3
京都法科大学院	337	337	277	236	135	48.74%	4
千葉法科大学院	83	83	69	62	30	43.48%	5
北海道法科大学院	188	187	144	125	62	43.06%	6
中央法科大学院	510	510	439	377	189	43.05%	7
大阪法科大学院	245	236	180	145	70	38.89%	8
東北法科大学院	208	208	159	133	58	36.48%	9
名古屋法科大学院	171	171	139	103	49	35.25%	10
神戸法科大学院	168	166	144	118	49	34.03%	11
早稲田法科大学院	493	491	397	291	130	32.75%	12
愛知法科大学院	67	50	44	33	14	31.82%	13
金沢法科大学院	72	72	54	40	17	31.48%	14
首都大東京法科大学院	126	123	101	77	30	29.70%	15
山梨学院法科大学院	69	67	51	39	14	27.45%	16
九州法科大学院	243	240	175	119	46	26.29%	17
大阪市立法科大学院	145	144	119	87	31	26.05%	18
筑波法科大学院	76	75	43	30	11	25.58%	19
明治法科大学院	440	439	335	254	85	25.37%	20
福岡法科大学院	85	50	36	25	8	22.22%	21
同志社法科大学院	344	329	262	195	55	20.99%	22
広島法科大学院	104	97	77	53	16	20.78%	23
立教法科大学院	149	146	116	75	24	20.69%	24
熊本法科大学院	51	51	34	21	7	20.59%	25
関西学院法科大学院	259	254	182	124	37	20.33%	26
学習院法科大学院	110	109	94	85	19	20.21%	27
名城法科大学院	82	81	50	30	10	20.00%	28
上智法科大学院	213	212	168	128	33	19.64%	29
専修法科大学院	150	144	97	73	19	19.59%	30
創価法科大学院	121	115	92	60	18	19.57%	31
香川法科大学院	62	62	52	29	10	19.23%	32
横浜国立法科大学院	117	117	89	58	17	19.10%	33
立命館法科大学院	325	325	249	164	47	18.88%	34
静岡法科大学院	60	60	37	24	6	16.22%	35
岡山法科大学院	89	79	53	29	8	15.09%	36
神奈川法科大学院	95	87	53	39	8	15.09%	36
関西法科大学院	309	293	220	155	32	14.55%	38
法政法科大学院	223	223	165	119	24	14.55%	38
中京法科大学院	56	55	42	30	6	14.29%	40
近畿法科大学院	79	79	57	39	8	14.04%	41
南山法科大学院	97	97	73	44	10	13.70%	42
駒澤法科大学院	90	90	68	39	9	13.24%	43
琉球法科大学院	61	58	38	30	5	13.16%	44
日本法科大学院	246	246	163	92	21	12.88%	45
信州法科大学院	65	65	41	16	5	12.20%	46
成蹊法科大学院	129	127	93	56	11	11.83%	47
久留米法科大学院	81	81	51	27	6	11.76%	48
広島修道法科大学院	75	73	60	33	7	11.67%	49
龍谷法科大学院	116	114	70	44	8	11.43%	50
西南学院法科大学院	117	109	72	37	8	11.11%	51
新潟法科大学院	111	108	82	40	9	10.98%	52
島根法科大学院	53	53	29	12	3	10.34%	53
明治学院法科大学院	147	143	87	57	9	10.34%	53
神戸学院法科大学院	57	57	39	18	4	10.26%	55
大宮法科大学院	185	184	118	55	12	10.17%	56
甲南法科大学院	150	146	110	66	11	10.00%	57
北海学園法科大学院	48	47	31	22	3	9.68%	58
東洋法科大学院	130	121	77	50	7	9.09%	59
愛知学院法科大学院	60	60	34	12	3	8.82%	60
駿河台大法科大学院	158	157	92	33	7	7.61%	61
國學院法科大学院	101	100	68	34	5	7.35%	62
桐蔭横浜法科大学院	142	139	83	45	6	7.23%	63
白鷗法科大学院	49	47	35	22	2	5.71%	64
大阪学院法科大学院	91	90	55	26	3	5.45%	65
関東学院法科大学院	68	68	55	32	3	5.45%	65
京都産業法科大学院	113	113	74	34	4	5.41%	67
東北学院法科大学院	59	58	39	27	2	5.13%	68
大東文化法科大学院	88	86	47	28	2	4.26%	69
獨協法科大学院	123	120	81	40	3	3.70%	70
東海法科大学院	96	95	55	21	2	3.64%	71
青山学院法科大学院	122	118	83	49	3	3.61%	72
鹿児島法科大学院	54	52	31	17	0	0.00%	73
姫路獨協法科大学院	45	44	30	9	0	0.00%	73
総計	11127	10908	8163	5773	2074	25.41%	

(注) 受験者数には、途中欠席者73人を含む。