

平成31年度

香川大学 花園寮 募集要項

KAGAWA UNIVERSITY
HANAZONO DORMITORY



香川大学花園寮

高松市花園町1丁目9-21

- 幸町キャンパスまで2.4km

- 林町キャンパスまで5.5km

- 三木町農学部キャンパスまで電車で20分

(花園駅から乗車：花園駅まで徒歩5分)

●お問い合わせ先

香川大学国際グループ

〒760-8521 高松市幸町1-1

TEL 087-832-1149

FAX 087-832-1192

E-Mail kuioryu@ao.kagawa-u.ac.jp



●建築年

昭和61年(築30年)

●構造

鉄筋コンクリート2階建 居
室、談話室、シャワー室、
洗濯室

●面積

居室 約20㎡

●入居対象者及び募集人員

1.香川大学に在籍する留学生

10名

2.留学生と日常的に接し、

留学生をサポートすることができる

日本人学生 1名

●入居期間

平成31年4月1日～

平成32年3月25日

※ この寮は、NTT花園社宅を香川大学が借り上げたものです。



●設備等

各居室にはミニキッチン、IHコンロ、冷蔵庫、トイレ、洗面、エアコン、机、椅子、布団、カーテン、電気スタンドが備えられています。



居室



ミニキッチン



トイレ

談話室、シャワー室、洗濯室は**共有**です。



談話室



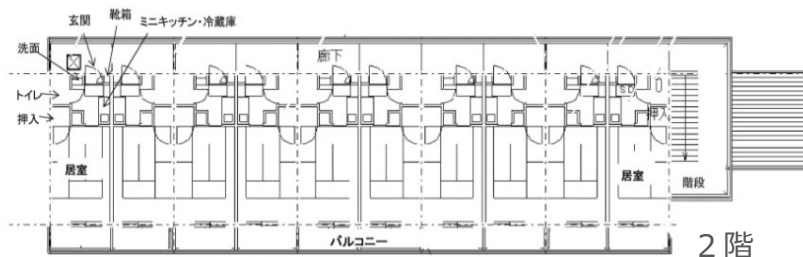
シャワー室



洗濯室



平面図



●1ヶ月の必要経費

寄宿料 16,000円

水道料・共益費 4,000円

管理費 1,000円

※光熱費は実費負担

※退去時の清掃費7,000円を入居時に支払

※学生総合共済火災保険に加入する必要あり
2,000円/年

●申請手続

以下の書類を国際グループまで提出すること。
様式はこちらからダウンロードできます。

<http://www.kagawa-u.ac.jp/kuio/isc/>

留学生：入居申請書別紙様式第1号(2)
日本人学生：入居申請書別紙様式第2号
※語学力を証明する公的証明書(写)があれば添付してください。

●提出期限

平成31年1月31日(木)17時必着
※メールまたはFAX、郵送でも可。

●選考結果通知

平成31年2月下旬以降にメール等で通知します。
※通知先を申請書に必ず記載すること。

●入居日

平成31年4月1日(月)以降
※日時は個別にご相談ください。

●留意事項

・申請書は、平成31年4月1日現在(予定)で記入してください。

・提出書類はお返ししません。

・提出書類に不備がある場合、選考から除外することがあります。また、記載事項に虚偽があった場合は、入居を取り消すことがあります。

・提出書類は、入居者選考及び寮の管理のためにのみ利用し、その他の目的には使用しません。

・入居中のため、居室をお見せすることはできません。ご了承ください。

・関係書類提出後に、やむを得ず願い出を取り消す場合は、速やかに国際グループまで申し出てください。