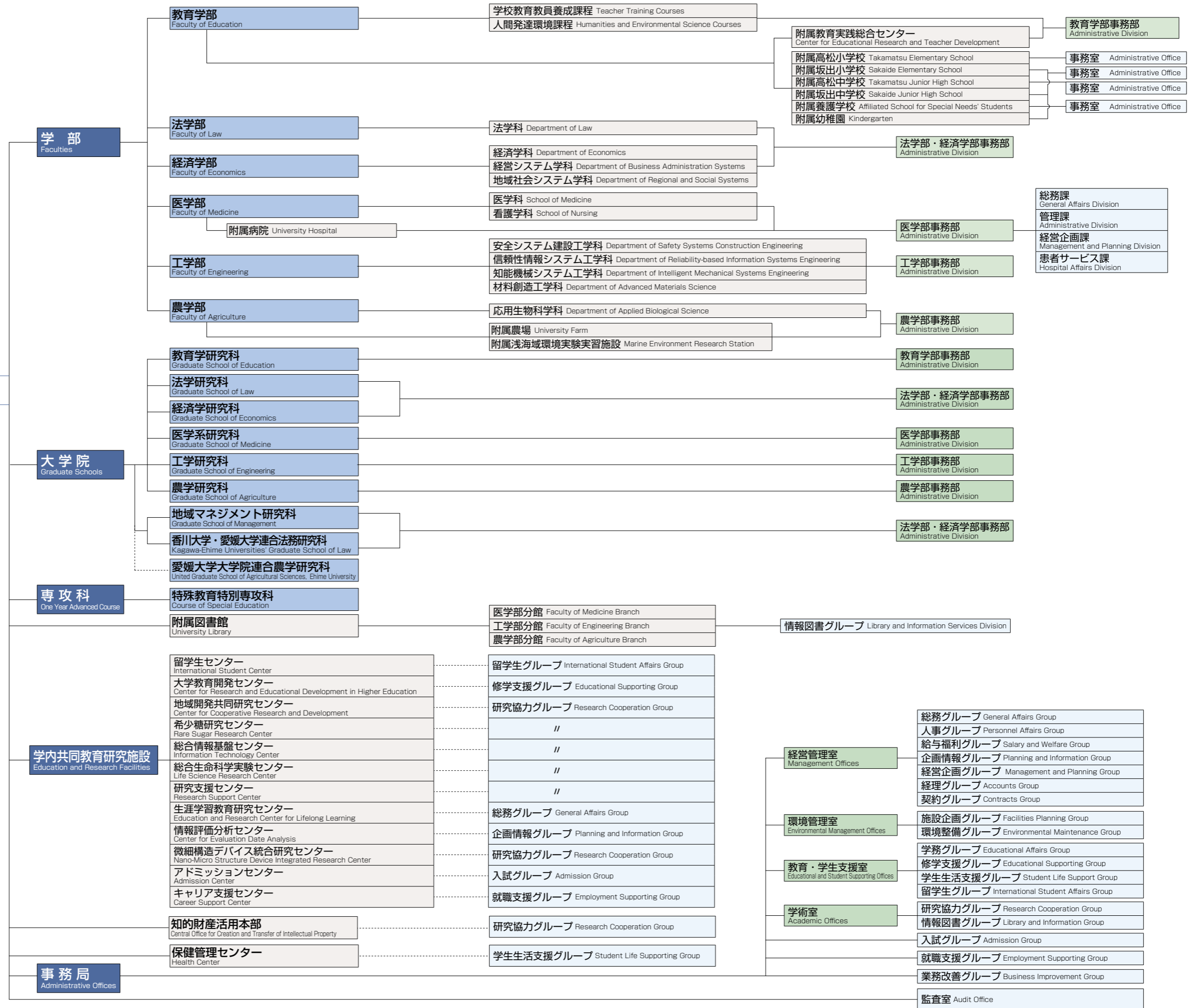
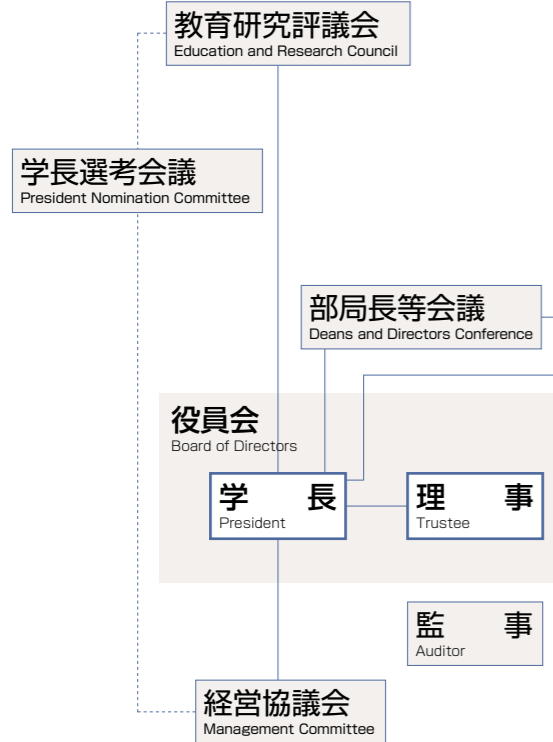


# 組織図 Organization



# 役職員

## Administrative Officials

(平成18年4月現在)  
(As of Apr. 2006)

役員 Executive	
学長 President	一井 眞比古 Masahiko Ichii
理事 (副学長) (教育担当) Trustee (Vice President)	加野 芳正 Yoshimasa Kano
理事 (副学長) (学術担当) Trustee (Vice President)	前田 肇 Hajime Maeta
理事 (副学長) (連携・評価担当) Trustee (Vice President)	角田 直人 Naoto Sumida
理事 (労務担当) Trustee	高木 健一郎 Kenichiro Takaki
理事 (事務局長) (総務・財務担当) Trustee (Director-General)	遠藤 克司 Katsushi Endo
理事 (非常勤) (経営担当) Trustee	小川 和彦 Kazuhiko Ogawa
監事 Auditor	山本 晋平 Shinpei Yamamoto
監事 (非常勤) Auditor	中村 秀明 Hideaki Nakamura

学長特別補佐 Assistant to the President	佐藤 忍 Shinobu Sato
学長特別補佐 Assistant to the President	今井田 克己 Katsumi Imaida
学長特別補佐 Assistant to the President	増田 拓朗 Takuro Masuda
学長特別補佐 Assistant to the President	片岡 郁雄 Ikuo Kataoka

教育学部 Faculty of Education	
学部長 Dean	新見 治 Osamu Sinmi
附属教育実践総合センター長 Director of Center for Educational Research and Teacher Development	西原 浩 Hiroshi Nishihara
附属高松小学校長 Principal of Takamatsu Elementary School	有馬 道久 Michihisa Arima
附属坂出小学校長 Principal of Sakaide Elementary School	高井 忠昌 Tadayoshi Takai
附属高松中学校長 Principal of Takamatsu Junior High School	柴田 昭二 Syoji Shibata
附属坂出中学校長 Principal of Sakaide Junior High School	七條 正典 Masanori Shichiyo
附属養護学校長 Principal of Affiliated Schools for Special Need's Students	田中 健二 kenji Tanaka
附属幼稚園長 Principal of Kindergarten	高井 忠昌 Tadayoshi Takai
法学部 Faculty of Law	
学部長 Dean	松尾 邦之 Kuniyuki Matsuo
経済学部 Faculty of Economics	
学部長 Dean	阿部 文雄 Fumio Abe
医学部 Faculty of Medicine	
学部長 Dean	田港 朝彦 Tomohiko Taminato
附属病院長 Director of University Hospital	長尾 省吾 Seigo Nagao
工学部 Faculty of Engineering	
学部長 Dean	山崎 敏範 Toshinori Yamasaki
農学部 Faculty of Agriculture	
学部長 Dean	田島 茂行 Shigeyuki Tajima
附属農場長 Director of University Farm	橋口 峰雄 Mineo Hashiguchi
附属浅海域環境実験実習施設長 Director of Marine Environment Research Station	多田 邦尚 Kuninao Tada
大学院地域マネジメント研究科 Graduate School of Management	
研究科長 Dean	井原理 代 Michiyo Ihara

大学院香川大学・愛媛大学連合法務研究科 Kagawa-Ehime Universities' Graduate School of Law	
研究科長 Dean	中山 充 Mitsuru Nakayama
附属図書館 University Library	
館長 Director	前田 肇 Hajime Maeta
医学部分館長 Director of Faculty of Medicine Branch	井尻 巖 Iwao Ijiri
工学部分館長 Director of Faculty of Engineering Branch	岡野 眞 Makoto Okano
農学部館長 Director of Faculty of Agriculture Branch	松井 年行 Toshiyuki Matsui
留学生センター International Student Center	
センター長 Director	加野 芳正 Yoshimasa Kano
大学教育開発センター Center for Research and Educational Development in Higher Education	
センター長 Director	加野 芳正 Yoshimasa Kano
地域開発共同研究センター Center for Cooperative Research and Development	
センター長 Director	角田 直人 Naoto Sumida
稀少糖研究センター Rare Sugar Research Center Director	
センター長 Director	何森 健 Ken Izumori
総合情報基盤センター Information Technology Center	
センター長 Director	中村 邦彦 Kunihiko Nakamura
総合生命科学実験センター Life Science Research Center	
センター長 Director	平島 光臣 Mitsuo Hirashima
研究支援センター Research Support Center	
センター長 Director	前田 肇 Hajime Maeta
生涯学習教育研究センター Education and Research Center for Lifelong Learning	
センター長 Director	加野 芳正 Yoshimasa Kano
情報評価分析センター Center for Evaluation Data Analysis	
センター長 Director	角田 直人 Naoto Sumida
微細構造デバイス統合研究センター Life Science Research Center	
センター長 Director	三原 豊 Yutaka Mihara
アドミッションセンター Admission Center	
センター長 Director	加野 芳正 Yoshimasa Kano
キャリア支援センター Career Support Center	
センター長 Director	加野 芳正 Yoshimasa Kano
知的財産活用本部 Central Office for Creation and Transfer of Intellectual Property	
本部長 Director	角田 直人 Naoto Sumida
保健管理センター Health Center	
所長 Director	前田 肇 Hajime Maeta
事務局 Administrative Offices	
総務・企画部長 Director of Department of General Affairs and Planning	和田 喜樹 Yoshiki Wada
財務部長 Director of Department of Finance	柴田 正紀 Masaki Shibata
環境部長 Director of Department of Environmental	西野尾 清司 Kiyoshi Nishino
教育・学生支援部長 Director of Department of Educational	酒井 和博 Kazuhiro Sakai
学術部長 Director of Department of Academic	渋澤 知祥 Tomoyoshi Shibusawa
医学部事務部長 Director of Administrative Department	松岡 實夫 Jitsuo Matsuoka

# 役職員数

## Number of Faculty and Staff Members

(平成18年5月1日現在)  
(As of May 1, 2006)

区分 Classification	学長 President	理事 Trustees	監事 Auditor	教授 Professors	助教授 Associate Professors	講師 Assistant Professors	助手 Research Associates	計 Sub Total	附属教員 Teachers	その他 職員 Administration Personnel & Others	内 Items					合計 Grand Total
											一般職員 I Clerk Technicians	一般職員 II Assistant Clerks	教育職員 I Education Assistant	医療職員 I Co-Medicals	医療職員 II Nurses	
役員 Executive	1	6	2					9								9
教育学部 Faculty of Education				62	27	7		96	113							
教育学研究科 Graduate School of Education				1	1			2		27	21	2	4			238
法学部 Faculty of Law				8	18	1	1	28								
経済学部 Faculty of Economics				31	21	4	8	64								
地域マネジメント研究科 Graduate School of Management				11	4			15		19	18		1			139
香川大学・愛媛大学 連合法務研究科 Kagawa-Ehime Universities Graduate School of Law				9	4			13								
医学部 Faculty of Medicine				42	33	6	75	156								
医学部附属病院 University Hospital				4	5	32	53	94		621	129	30	7	69	386	871
工学部 Faculty of Engineering				43	28	1	6	78		26	24		2			104
農学部 Faculty of Agriculture				36	22		2	60		30	30					90
生涯学習教育研究センター Education and Research Center for Lifelong Learning					2			2								2
大学教育開発センター Center for Research and Educational Development in Higher Education				2	2	4		8								8
地域開発共同研究センター Center of Cooperative Research and Development				1				1								1
留学生センター International Student Center					1	2		3								3
総合情報基盤センター Information Technology Center				2	5		1	8		2	2					10
総合生命科学実験センター Life Science Research Center					3		2	5		2	2					7
希少糖研究センター Rare Sugar Research Center				1	2		2	5								5
アドミッションセンター Admission Center				1	1			2								2
知的財産活用本部 Central Office for Creation and Transfer of Intellectual Property						1		1								1
保健管理センター Health Center				1	1	1		3		3					3	6
事務局 Administrative Offices										160	159	1				160
合計 Grand Total	1	6	2	255	180	59	150	653	113	890	385	33	14	69	389	1,656