



令和2年1月24日

香川大学四国危機管理教育・研究・地域連携推進機構 レジリエンスサイエンスシンポジウム

わが国では、近年、自然災害が多発し、今後も南海トラフ巨大地震や首都直下地震などの発生が懸念されています。

本シンポジウムは、「減災科学（レジリエンス・サイエンス）研究部門」の研究者等による減災科学の最先端の取組みについて講演を行います。

入場は無料となっておりますので、是非ご参加下さい。

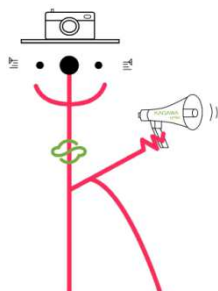
1. 日 時 令和2年2月12日（水）13:30～17:00（開場 13:00）
2. 会 場 香川大学幸町キャンパス研究交流棟5階 研究者交流スペース
（香川県高松市幸町1-1）
3. 入 場 料 無 料
4. 主 催 香川大学四国危機管理教育・研究・地域連携推進機構
5. 内 容

■開会挨拶 金田 義行 香川大学地域強靱化研究センター長

■講演

- ・持続可能な地域コミュニティと防災・減災
床桜 英二 徳島文理大学教授・香川大学客員教授
- ・A 3-Dimensional view to the tsunami inundation risk in Takamatsu city and ongoing studies on the multi-agent simulation models for tsunami evacuation management
CEREN ÖZER SÖZDİNLER 香川大学寄附研究部門教員・客員准教授
（ジェレン オゼル ソズディンラッシュ）
- ・建物の地震応答解析における高性能計算の活用
本山 紘希 香川大学寄附研究部門教員・客員准教授
- ・企業間取引の可視化と企業の社会的位置づけ（仮）
磯打 千雅子 香川大学特命准教授
- ・激甚化する自然災害の被害軽減に向けて
金田 義行 香川大学地域強靱化研究センター長

■閉会挨拶 白木 渡 香川大学危機管理先端教育研究センター長



➤ お問い合わせ先
香川大学 四国危機管理教育・研究・地域連携推進機構
TEL : 087-864-2544 FAX : 087-864-2549
E-mail : kikikanri@jim.ao.kagawa-u.ac.jp
HP : <http://www.kagawa-u.ac.jp/csmrc/>

レジリエンス ガイダンス シンポジウム

令和2年2月12日(水)

13:30-17:00 (開場13:00)

香川大学 幸町キャンパス
研究交流棟5F 研究者交流スペース
(香川県高松市幸町1-1)

入場無料

・ 開会挨拶(13:30~13:35)

金田 義行 香川大学地域強靱化研究センター長

・ 講演(13:35~16:55)

床桜 英二氏 徳島文理大学教授・香川大学客員教授

「持続可能な地域コミュニティと防災・減災」

CEREN ÖZER SÖZDINLER 香川大学寄附研究部門教員・客員准教授

「A 3-Dimensional view to the tsunami inundation risk in Takamatsu city
and ongoing studies on the multi-agent simulation models for tsunami evacuation management」

本山 紘希 香川大学寄附研究部門教員・客員准教授

「建物の地震応答解析における高性能計算の活用」

磯打 千雅子 香川大学特命准教授

「企業間取引の可視化と企業の社会的位置付け(仮)」

金田 義行 香川大学地域強靱化研究センター長

「激甚化する自然災害の被害軽減に向けて」

・ 閉会挨拶(16:55~17:00)

白木 渡 香川大学危機管理先端教育研究センター長



プログラム

開会挨拶(13:30-13:35)

金田 義行 香川大学地域強靱化研究センター長

講演(13:35-16:55)

13:35

▼
14:15

床桜 英二氏 徳島文理大学教授・香川大学客員教授
「持続可能な地域コミュニティと防災・減災」

14:15

▼
14:55

CEREN ÖZER SÖZDINLER 香川大学寄附研究部門教員・客員准教授 ※英語報告、通訳はつきません。
「A 3-Dimensional view to the tsunami inundation risk in Takamatsu city and ongoing studies on the multi-agent simulation models for tsunami evacuation management」

14:55

▼
15:35

本山 紘希 香川大学寄附研究部門教員・客員准教授
「建物の地震応答解析における高性能計算の活用」

15:35

▼
16:15

磯打 千雅子 香川大学特命准教授
「企業間取引の可視化と企業の社会的位置付け（仮）」

16:15

▼
16:55

金田 義行 香川大学地域強靱化研究センター長
「激甚化する自然災害の被害軽減に向けて」

閉会挨拶(16:55-17:00)

白木 渡 香川大学危機管理先端教育研究センター長

アクセス

香川大学幸町キャンパス

〒760-8521 香川県高松市幸町1-1

公共交通機関

◆ JR高松駅より

◇『ことでんバス(まちなかループバス)』で「香川大学教育学部前」または「香川大学法学部・経済学部前」下車。徒歩1分。

◇車で約5分。

◆ 高松空港から

◇車で約30分。

◇『高松空港リムジンバス』で「中新町」または「県庁通り」下車。徒歩10~15分。

※ご来場は公共交通機関をご利用ください。



お問い合わせ・お申込み先

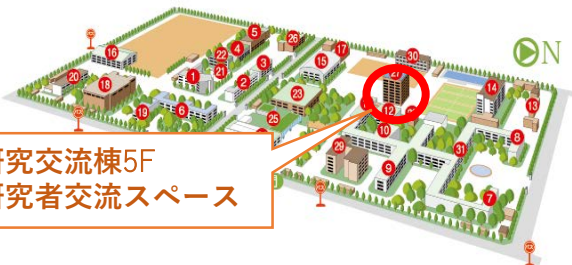
香川大学

四国危機管理教育・研究・地域連携推進機構

〒760-0396 香川県高松市林町2217-20

TEL : 087-864-2544 FAX : 087-864-2549

E-mail : kikikanri@jim.ao.kagawa-u.ac.jp



参加申込書

<〆切>2月5日(水) ※当日参加も可能です。

お申し込みの際は、下記の申込書に必要事項をご記入のうえ、FaxまたはE-mailにてご連絡くださいますようお願いいたします。ご記入いただく個人情報につきましては、当機構のセミナー等で使用し、これ以外の目的で利用することはありません。

ご所属

ご芳名

電話番号

E-mail

1

2

3

4