



地域観光
チャレンジ2025
金賞

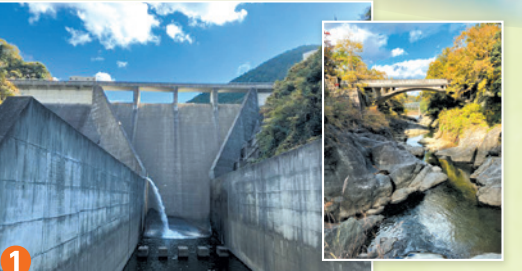
当日は私たち
愛媛大学の
学生がお客様を
ご案内いたします!!

レインボーレッドキウイを 育む丹原町

愛媛大学 | チーム丹原

～水をつなぎ、実りをつなぐ物語～

愛媛県西条市・丹原町は、キウイ農家が多く集まる県内有数の産地です。中でも、希少な「レインボーレッドキウイ」の栽培が行われています。しかし丹原地域は、地下水に恵まれず、農地が河川より高い場所にあるため、水の確保が困難な土地でした。それでも、なぜこの地でキウイ栽培が盛んになったのか。本ツアーでは、治水施設や水利事業を巡りながら、先人たちの知恵と工夫をひも解きます。さらに、キウイの収穫体験やジャムづくり体験、キウイを使用した軽食などを通して、丹原ならではのキウイの魅力を感じていただけます。



①志河川ダム・中山川渓谷
学生の解説により、道前平野を支えてきた水利・治水事業について学びます!



②輝り果樹園
キウイ農園にてキウイの収穫体験と、もぎたてキウイと熟したキウイの食べ比べを行います!
※こちらで収穫するのはグリーンキウイです。



④grandpa's tree
レインボーレッドキウイを使ったジャムづくり体験を行います!体験後には、レインボーレッドキウイ大福を味わいながら、旅を振り返るくつろぎの時間をご用意いたします!



③SOILIKKLE
石鐘山の伏流水と旬の野菜を使用した、丹原ならではのランチをご賞味!



④grandpa's tree
レインボーレッドキウイを使ったジャムづくり体験を行います!体験後には、レインボーレッドキウイ大福を味わいながら、旅を振り返るくつろぎの時間をご用意いたします!

日本一のキウイ生産量を誇る
愛媛県ならではの
キウイの魅力を楽しもう!

モデルコース 行き 徳島 高松 高知 松山 壬生川駅 帰り 高松 高知 松山 壬生川駅

このパンフレット掲載のツアーは、四国4国立大学とJR四国の連携事業「地域観光チャレンジ2025」最終審査会で選ばれた企画をもとに造成されました。

第8回目を迎える「地域観光チャレンジ」は、四国の地域資源を調査・発掘し、観光の素材として付加価値付けを行い、観光による地域振興につなげていく取り組みです。

金賞【愛媛大学】チーム丹原 銀賞【香川大学】白組 銅賞【高知大学】いのっこ探検隊 網賞【香川大学】綾川のお米米スター

【愛媛大学】チーム丹原 レインボーレッドキウイを育む丹原町～水をつなぎ、実りをつなぐ物語～

愛媛県西条市丹原町は、キウイの県内有数の産地であり、希少なレインボーレッドキウイの栽培も行われています。水の確保が難しい土地でありながら発展した背景を、治水施設や水利の歴史からひも解きます。さらにグリーンキウイ収穫やジャムづくり体験を通して、丹原ならではのキウイの魅力を感じていただけます。

【香川大学】白組 おいしく学ぶ 讃岐の甘味文化めぐりツアー

本ツアーは、「あん餅」「おはぎ」「おieri」といった讃岐の甘味を、食べて学んでいただくことを目的に企画しました。学生によるトリビア解説と美食を通して、讃岐ならではの食文化を楽しく体感できます。香川大学の学生とともに、その魅力を味わってみませんか。

【香川大学】Aqua Nexus 東かがわ養殖ものがたり～ハマチとキャビアの秘密～

香川県東かがわ市を舞台に、ハマチ養殖発祥の地・引田の歴史と最先端のキャビアフィッシュ養殖を体感できる学びのツアーです。養殖業が地域に根付いた背景を学びながら、歴史・文化・産業・食の魅力を五感で体感。香川大学の学生とともに、新たな視点で東かがわ市の魅力に触れてみませんか。

【香川大学】綾川のお米米スター ご飯と笑顔においでまい。綾川の恵旅

本ツアーは、綾川町のブランド米「おいでまい」の魅力を見て・聞いて・食べて体感する企画です。「おいでまい」誕生の背景や栽培の工夫を学びながら、収穫体験や美食を通じておいしさを感じます。香川大学の学生とともに、綾川の風土が育んだ魅力を五感で楽しんでみませんか。

お申し込みのご案内

この企画は、旅行業法第12条の4の定めるところの取引条件の説明書... 旅行代金の支払い... 旅行代金の全額... 旅行代金の全額... 旅行代金の全額...

お申し込み・お問い合わせは、JR四国ツアー支店・旅の予約センター・JR四国ツアー WEBへどうぞ

電話でのお申し込み JR四国 旅の予約センター 087-825-1662 インターネットでのお申し込み JR四国ツアー https://www.jr-eki.com/



地域観光

Chiki-Kankou Challenge Tour チャレンジツアー 第3弾

歴史・文化・食の魅力に触れる 四国体験型ツアー



Aqua Nexus 日本全国のJRを片道で101km以上ご利用される場合、運賃・料金が割引されます。 満65歳以上の方なら、どなたでも会員になることができます。 3,840円



白組 日本全国のJRを片道で101km以上ご利用される場合、運賃・料金が割引されます。 満65歳以上の方なら、どなたでも会員になることができます。 3,840円





おいしく学ぶ 讃岐の甘味文化めぐりツアー

香川大学 | 白組

本ツアーは、「あん餅」「おはぎ」「おいり」という讃岐の甘味について食べて、学んでいただきたいという想いから企画しました。ツアーを通して、企画学生より讃岐の甘味に関する「誰かに話したくなるようなトリビア」の説明を行い、実際にそれぞれの甘味をご賞味いただけます。香川大学学生とともに、讃岐の甘味を知って、食べて魅力を体感してみませんか。

讃岐の甘味に関するトリビアをご案内!

② 時とまるうどん [昼食]
昼食では香川県のお正月の定番料理であるあん餅雑煮が入ったうどんをご賞味!

MAP

製造場所見学!

④ 御菓子司 じょうと
おいりの製造方法について学び、試食!こちらでは購入が可能です。

③ 小豆カフェ あんこ
黒米を使用したおはぎをご賞味!こちらのカフェでは企画学生との交流も楽しめさせていただきます!

2026年 出発日 10月3日(土) 日帰り

旅行代金 宇多津駅集合・観音寺駅解散 **13,000円** (おとな一人様あたり)

※この料金の設定はありません。
※JR四国シヤング倶楽部会員様は、上記おとな旅行代金より1,300円引きとなります。

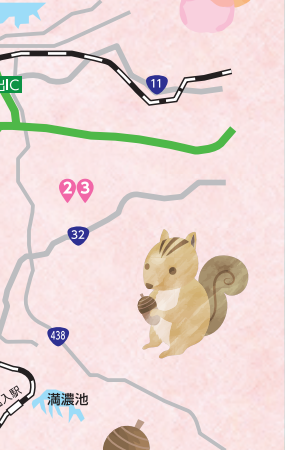
オプション 旅行代金に+4,000円(大人料金)でJR四国各駅⇄集合解散場所までご利用いただけます。
特急列車(モデルコース記載のいしづち号・南風号のみ指定席利用可、他の列車は自由席)・普通列車自由席が利用可能。
※オプションのみのご利用はできません。
※モデルコースの色枠で囲っている列車のみ普通車指定席がご利用いただけます。

行程
宇多津駅
9:40頃 [集合]
① 宇多津古代米組合 [古代米田んぼ見学]
② 時とまるうどん [昼食]
③ 小豆カフェ あんこ [軽食]
④ 御菓子司じょうと [見学・試食・お買い物]
⑤ 道の駅こときき
観音寺駅
15:30頃 [解散]

モデルコース

徳島	特急うずしほ4号 6:58発	高松	乗換 9:04発	宇多津駅	9:26着
高松	乗換 9:04発	宇多津駅	9:26着	高松	乗換 9:04発
徳島	特急うずしほ4号 6:58発	高松	乗換 9:04発	宇多津駅	9:26着

讃岐の甘味 「あん餅」「おはぎ」「おいり」を味わい、学び、その魅力を体感!



2026年 出発日 10月17日(土) 日帰り

旅行代金 引田駅集合・解散 **14,000円** (おとな一人様あたり)

※この料金の設定はありません。
※JR四国シヤング倶楽部会員様は、上記おとな旅行代金より1,400円引きとなります。

オプション 旅行代金に+4,000円(大人料金)でJR四国各駅⇄集合解散場所までご利用いただけます。
特急列車(モデルコース記載のいしづち号・南風号のみ指定席利用可、他の列車は自由席)・普通列車自由席が利用可能。
※オプションのみのご利用はできません。
※モデルコースの色枠で囲っている列車のみ普通車指定席がご利用いただけます。

行程
引田駅
10:00頃 [集合]
① 体験学習館 マーレリッコ
② ワーサン亭 [昼食]
③ 東かがわつばさ キャビアセンター
④ 白鳥神社
引田駅
16:40頃 [解散]

モデルコース

高松	乗換 9:04発	宇多津	乗換 9:04発	高松	乗換 9:04発
高松	乗換 9:04発	宇多津	乗換 9:04発	高松	乗換 9:04発

東かがわ 養殖ものがたり

～ハマチとキャビアの秘密～ 香川大学 | Aqua Nexus

香川県東かがわ市を舞台に、日本の養殖業の原点であるハマチ養殖と最先端のキャビアフィッシュ養殖を一度に体感できる、学びと体験のツアーです。ハマチ養殖発祥の地として知られる引田の歴史に触れながら、魚を育てることが地域の産業や文化としてどのように根付いてきたのかを、現地ならではの視点で学びます。香川大学の学生とともに、魚の養殖を切り口とした東かがわ市の歴史・文化・産業・食を五感で体感してみませんか。

解体ショー・餌やり・釣り体験!

① 体験学習館 マーレリッコ
養殖業を学ぶだけでなく、ハマチの餌やり・鯛釣り体験、ハマチの解体ショーを見学します!
日本初のハマチ養殖の事業化に成功した野瀬和三部について学びます。釣り体験では、釣った鯛を下処理した状態で持ち帰りいただけます。

② ワーサン亭 [昼食]
解体ショーで目の前で捌かれた、新鮮なハマチをご賞味いただけます!

③ 東かがわつばさ キャビアセンター
センター長の解説を通じて、チョウザメ(キャビアフィッシュ) 養殖について学び、実際の養殖場を見学します。見学後はキャビアの試食をご用意しております。併せて、キャビアの購入も可能です!
廃校を活用した日本最大級のキャビア生産拠点で、地域資源を活かした新たな産業創出について学ぶことができます。また、当日はキャビアを購入することが可能です。

④ 白鳥神社
東かがわ市の名社・白鳥神社の参拝とともに、ハマチのお守り・おみくじ・御朱印などのお買い物も楽しめます!

2026年 出発日 10月17日(土) 日帰り

旅行代金 引田駅集合・解散 **14,000円** (おとな一人様あたり)

※この料金の設定はありません。
※JR四国シヤング倶楽部会員様は、上記おとな旅行代金より1,400円引きとなります。

オプション 旅行代金に+4,000円(大人料金)でJR四国各駅⇄集合解散場所までご利用いただけます。
特急列車(モデルコース記載のいしづち号・南風号のみ指定席利用可、他の列車は自由席)・普通列車自由席が利用可能。
※オプションのみのご利用はできません。
※モデルコースの色枠で囲っている列車のみ普通車指定席がご利用いただけます。

行程
引田駅
10:00頃 [集合]
① 体験学習館 マーレリッコ [見学・体験]
② ワーサン亭 [昼食]
③ 東かがわつばさ キャビアセンター [見学・お買い物]
④ 白鳥神社 [参拝]
⑤ 讃州井筒屋敷 [お買い物]
引田駅
16:40頃 [解散]

モデルコース

高松	乗換 9:04発	宇多津	乗換 9:04発	高松	乗換 9:04発
高松	乗換 9:04発	宇多津	乗換 9:04発	高松	乗換 9:04発

「ハマチ」「キャビア」東かがわ市の養殖業の魅力

「おいでまい」を味わおう♪

本ツアーは、私たちの地元綾川が誇るブランド米「おいでまい」の魅力を見て・聞いて、食べて体感していただきたいという想いから企画しました。「おいでまい」は香川県が独自に開発した品種で、「米の食味ランキング」において最高ランク「特A」評価を何度も獲得している香川県を代表するブランド米です。本ツアーでは、降雨量が少ない香川県において、どのような工夫と歴史のもとで「おいでまい」が誕生したのかを学びながら、収穫体験や実食を通して、そのおいしさや背景にあるストーリーを存分にお楽しみいただけます。香川大学学生とともに、綾川の風土が育んだ「おいでまい」の魅力、五感で味わってみませんか。

収穫体験! 釜焚きご飯試食!

② 稲木家 「おいでまい」の栽培する農家の方から、栽培方法を直接お伺いしながら収穫を体験!さらに、採れたての「おいでまい」を釜焚きで試食!

③ がもう家 [昼食]
「おいでまい」と地元の食材を使用したおむすびランチをご賞味!

④ 勇心酒造株式会社
「おいでまい」を使用した日本酒造りにてご説明!試飲を行い、お買い物も楽しみいただけます。
※20歳未満の方、お車を運転される方の飲酒はご遠慮ください。

⑤ こぐま菓子店
旅の締めくくりは、「おいでまい」を使ったロールケーキをご賞味!

2026年 出発日 10月6日(火) 日帰り

旅行代金 坂出駅集合・解散 **16,000円** (おとな一人様あたり)

※この料金の設定はありません。
※JR四国シヤング倶楽部会員様は、上記おとな旅行代金より1,600円引きとなります。

オプション 旅行代金に+4,000円(大人料金)でJR四国各駅⇄集合解散場所までご利用いただけます。
特急列車(モデルコース記載のいしづち号・南風号のみ指定席利用可、他の列車は自由席)・普通列車自由席が利用可能。
※オプションのみのご利用はできません。
※モデルコースの色枠で囲っている列車のみ普通車指定席がご利用いただけます。

行程
坂出駅
9:40頃 [集合]
① 香川農業試験場 [「おいでまい」開発秘話ご説明]
② 稲木家 [収穫体験・試食]
③ がもう家 [昼食]
④ 勇心酒造株式会社 [軽食]
⑤ こぐま菓子店 [お買い物]
坂出駅
16:40頃 [解散]

モデルコース

徳島	特急うずしほ4号 6:58発	高松	乗換 9:04発	坂出駅	9:21着
高松	乗換 9:04発	坂出駅	9:21着	高松	乗換 9:04発
徳島	特急うずしほ4号 6:58発	高松	乗換 9:04発	坂出駅	9:21着