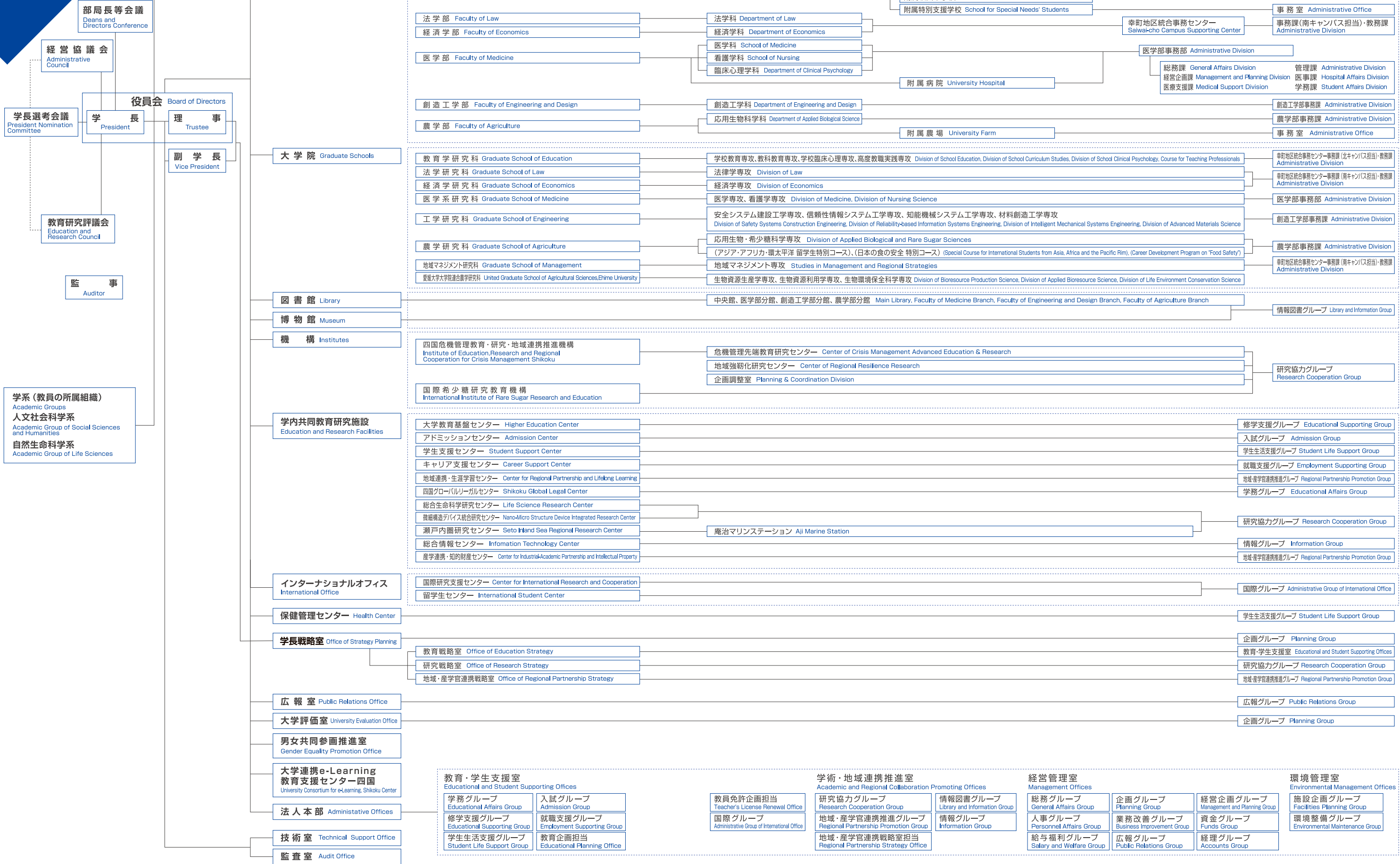


組 織 図
Organization



役職員

Administrative
Officials

平成30年4月現在
As of April, 2018

役員・副学長 Executive

| | | | |
|------------------------------------|-----------------------------|---|-----------------------------|
| 学 長 President | 寛 善行 Yoshiyuki Kakehi | 監 事 Auditor | 今井 良行 Yoshiyuki Imai |
| 理事・副学長（教育担当） Trustee | 山下 明昭 Toshiaki Yamashita | 監 事（非常勤） Auditor | 安井 順子 Junko Yasui |
| 理事・副学長（研究・産官学連携・教員評価担当） Trustee | 片岡 郁雄 Ikuo Kataoka | 副学長（情報・危機管理・学術・特命担当） Vice President | 吉田 秀典 Hidenori Yoshida |
| 理事・副学長（企画・評価・広報担当） Trustee | 舟橋 徹 Toru Funahashi | 副学長（国際戦略・グローバル環境整備担当） Vice President | 徳田 雅明 Masaaki Tokuda |
| 理事・副学長（総務・労務担当） Trustee | 真鍋 光輝 Mitsuteru Manabe | 副学長（産官学連携・特命担当） Vice President | 白木 渡 Wataru Shiraki |
| 理事・副学長（財務・施設担当） Trustee | 川池 秀文 Hidefumi Kawaike | 副学長（医療担当） Vice President | 横見瀬 裕保 Hiroyasu Yokomise |

学長特別補佐 Assistant to the President

山神 眞一、柴田 潤子、原 直行、長山 貴之、西山 成、林 敏浩、石井 知彦、八重樫 理人、秋光 和也、葛城 浩一、金田 義行
Shinichi Yamagami, Junko Shibata, Naoyuki Hara, Takayuki Nagayama, Akira Nishiyama, Toshihiro Hayashi, Tomohiko Ishii, Rihito Yaegashi, Kazuya Akimitsu, Koichi Kuzuki, Yoshiyuki Kaneda

経営協議会委員 Management Committee

| | | | |
|---------------------------------|-----------------------------|---|------------------------------|
| 学 長 President | 寛 善行 Yoshiyuki Kakehi | 筑波大学特命教授・東京大学名誉教授 Professor, The University of Tsukuba, Professor Emeritus, The University of Tokyo | 金子 元久 Motohisa Kaneko |
| 理 事（教育担当） Trustee | 山下 明昭 Toshiaki Yamashita | 関西学院大学国連・外交統括センター長 Dean of Integrated Center for UN and Foreign Affairs Studies, Kwansei Gakuin University | 神余 隆博 Takahiro Shinyo |
| 理 事（研究・産官学連携・教員評価担当） Trustee | 片岡 郁雄 Ikuo Kataoka | 前（独）国立青少年教育振興機構理事長 Former President, National Institution For Youth Education | 田中 壮一郎 Soichiro Tanaka |
| 理 事（企画・評価・広報担当） Trustee | 舟橋 徹 Toru Funahashi | 四国電力㈱取締役会長 Chairman of the Board, Shikoku Electric Power CO., Inc. | 千葉 昭 Akira Chiba |
| 理 事（総務・労務担当） Trustee | 真鍋 光輝 Mitsuteru Manabe | 香川県副知事 Vice-Governor of Kagawa Prefecture | 西原 義一 Yoshikazu Nishihara |
| 理 事（財務・施設担当） Trustee | 川池 秀文 Hidefumi Kawaike | 帝國製菓㈱代表取締役社長 President & CEO, Teikoku Seiyaku Co., Ltd. | 藤岡 実佐子 Misako Fujioka |
| | | ㈱百十四銀行代表取締役会長 Chairman, The Hyakujushi Bank, Ltd. | 渡邊 智樹 Tomoki Watanabe |

教育研究評議会評議員 Education and Research Council

| | | | |
|--|-----------------------------|---|-------------------------------|
| 学 長 President | 寛 善行 Yoshiyuki Kakehi | 教育学部長 Dean, Faculty of Education | 毛利 猛 Takeshi Mouri |
| 理 事（教育担当） Trustee | 山下 明昭 Toshiaki Yamashita | 法学部長 Dean, Faculty of Law | 三野 靖 Yasushi Mino |
| 理 事（研究・産官学連携・教員評価担当） Trustee | 片岡 郁雄 Ikuo Kataoka | 創造工学部長 Dean, Faculty of Engineering and Design | 長谷川 修一 Shuichi Hasegawa |
| 理 事（企画・評価・広報担当） Trustee | 舟橋 徹 Toru Funahashi | 農学部長 Dean, Faculty of Agriculture | 深井 誠一 Seiichi Fukai |
| 理 事（総務・労務担当） Trustee | 真鍋 光輝 Mitsuteru Manabe | 地域マネジメント研究科長 Dean, Graduate School of Management | 原 真志 Shinji Hara |
| 理 事（財務・施設担当） Trustee | 川池 秀文 Hidefumi Kawaike | 教育学部教授 Professor, Faculty of Education | 有馬 道久 Michihisa Arima |
| 副学長（情報・危機管理・学術・特命担当） Vice President | 吉田 秀典 Hidenori Yoshida | 法学部教授 Professor, Faculty of Law | 山本 陽一 Yoichi Yamamoto |
| 副学長（国際戦略・グローバル環境整備担当） Vice President | 徳田 雅明 Masaaki Tokuda | 経済学部教授 Professor, Faculty of Economics | 安井 敏晃 Toshiaki Yasui |
| 副学長（産官学連携・特命担当） Vice President | 白木 渡 Wataru Shiraki | 医学部教授 Professor, Faculty of Medicine | 平野 勝也 Katsuya Hirano |
| 副学長（医療担当） Vice President | 横見瀬 裕保 Hiroyasu Yokomise | 創造工学部教授 Professor, Faculty of Engineering and Design | 若林 利明 Toshiaki Wakabayashi |
| 人文社会科学系長（経済学部長） Director of Academic Group of Social Sciences and Humanities (Dean, Faculty of Economics) | 佐藤 忍 Shinobu Sato | 農学部教授 Professor, Faculty of Agriculture | 合谷 祥一 Shoichi Gohtani |
| 自然生命科学系長（医学部長） Director of Academic Group of Life Sciences (Dean, Faculty of Medicine) | 上田 夏生 Natsuo Ueda | | |

戦略室 Strategy Offices

| | |
|---|-----------------------------|
| 学長戦略室長 Director of Office of Strategy Planning | 舟橋 徹 Toru Funahashi |
| 教育戦略室長 Director of Office of Education Strategy | 山下 明昭 Toshiaki Yamashita |
| 研究戦略室長 Director of Office of Research Strategy | 片岡 郁雄 Ikuo Kataoka |
| 地域・産官学連携戦略室長 Director of Office of Regional Partnership Strategy | 白木 渡 Wataru Shiraki |

広報室 Public Relations Office

| | |
|-----------------|----------------------------|
| 室 長 Director | 山神 眞一 Shinichi Yamagami |
|-----------------|----------------------------|

大学評価室 University Evaluation Office

| | |
|-----------------|------------------------|
| 室 長 Director | 舟橋 徹 Toru Funahashi |
|-----------------|------------------------|

男女共同参画推進室 Gender Equality Promotion Office

| | |
|-----------------|------------------------|
| 室 長 Director | 柴田 潤子 Junko Shibata |
|-----------------|------------------------|

学系（教員所属組織） Academic Groups

| | |
|--|----------------------|
| 人文社会科学系長 Director of Academic Group of Social Sciences and Humanities | 佐藤 忍 Shinobu Sato |
| 自然生命科学系長 Director of Academic Group of Life Sciences | 上田 夏生 Natsuo Ueda |

教育学部 Faculty of Education

| | |
|---|-------------------------------|
| 学部長 Dean | 毛利 猛 Takeshi Mouri |
| 附属教職支援開発センター長 Director of Center for Educational Development and Support | 松村 雅文 Masafumi Matsumura |
| 附属高松小学校長 Principal of Takamatsu Elementary School | 北林 雅洋 Masahiro Kitabayashi |
| 附属坂出小学校長 Principal of Sakai Elementary School | 小西 憲一 Kenichi Konishi |
| 附属高松中学校長 Principal of Takamatsu Junior High School | 佐藤 明宏 Akihiro Sato |
| 附属坂出中学校長 Principal of Sakai Junior High School | 高木 由美子 Yumiko Takagi |
| 附属特別支援学校長 Principal of School for Special Needs' Students | 惠羅 修吉 Shukichi Era |
| 附属幼稚園長 Principal of Kindergarten | 小西 憲一 Kenichi Konishi |

医学部 Faculty of Medicine

| | |
|--|-----------------------------|
| 学部長 Dean | 上田 夏生 Natsuo Ueda |
| 附属病院長 Director of University Hospital | 横見瀬 裕保 Hiroyasu Yokomise |
| 医学部事務部長 Director of Administrative Department | 白川 博章 Hiroaki Shirakawa |

農学部 Faculty of Agriculture

| | |
|--------------------------------------|---------------------------|
| 学部長 Dean | 深井 誠一 Seiichi Fukai |
| 附属農場長 Director of University Farm | 望岡 亮介 Ryosuke Mochioka |

図書館 Library

| | |
|---|---------------------------|
| 図書館長 Head of Library | 吉田 秀典 Hidenori Yoshida |
| 医学部分館長 Head of Medicine Branch Library | 窪田 泰夫 Yasuo Kubota |
| 創造工学部分館長 Head of Engineering and Design Branch Library | 石井 明 Akira Ishii |
| 農学部分館長 Head of Agriculture Branch Library | 片山 健至 Takeshi Katayama |

機 構 Institute

| | |
|--|---------------------------|
| 四国危機管理教育・研究・地域連携推進機構長 Head of Institute of Education, Research and Regional Cooperation for Crisis Management Shikoku | 吉田 秀典 Hidenori Yoshida |
| 国際希少糖研究教育機構長 Head of International Institute of Rare Sugar Research and Education | 片岡 郁雄 Ikuo Kataoka |

インターナショナルオフィス International Office

| | |
|--|-------------------------|
| オフィス長 Director | 徳田 雅明 Masaaki Tokuda |
| 国際研究支援センター長 Head of Center for International Reseach and Cooperation | 徳田 雅明 Masaaki Tokuda |
| 留学生センター長 Head of International Student Center (Vice-head of International Office) | ロン リム Lrong Lim |

保健管理センター Health Center

| | |
|-----------------|------------------------|
| 所 長 Director | 鎌野 寛 Hiroshi Kamano |
|-----------------|------------------------|

大学連携e-Learning教育支援センター四国 University Consortium for e-Learning, Shikoku Center

| | |
|-------------------|---------------------------|
| センター長 Director | 林 敏浩 Toshihiro Hayashi |
|-------------------|---------------------------|

法人为本部 Administrative Offices

| | |
|--|----------------------------|
| 教育・学生支援部長 Director of Department of Educational | 高橋 神奈男 Kanao Takahashi |
| 学術部長 Director of Department of Academic | 宮下 真来枝 Makie Miyashita |
| 総務部長 Director of Department of General Affairs | 藤原 司 Tsukasa Fujiwara |
| 財務部長 Director of Department of Finance | 川尻 秀行 Hideyuki Kawajiri |
| 環境部長 Director of Department of Environmental | 佐伯 民雄 Tamio Saiki |

法学部 Faculty of Law

| | |
|-------------|----------------------|
| 学部長 Dean | 三野 靖 Yasushi Mino |
|-------------|----------------------|

経済学部 Faculty of Economics

| | |
|-------------|----------------------|
| 学部長 Dean | 佐藤 忍 Shinobu Sato |
|-------------|----------------------|

創造工学部 Faculty of Engineering and Design

| | |
|-------------|----------------------------|
| 学部長 Dean | 長谷川 修一 Shuichi Hasegawa |
|-------------|----------------------------|

地域マネジメント研究科 Graduate School of Management

| | |
|--------------|---------------------|
| 研究科長 Dean | 原 真志 Shinji Hara |
|--------------|---------------------|

博物館 Museum

| | |
|------------------------|----------------------------|
| 博物館長 Head of Museum | 寺林 優 Masaru Terabayashi |
|------------------------|----------------------------|

学内共同教育研究施設 Education and Research Facilities

| | |
|--|-----------------------------|
| 大学教育基盤センター長 Head of Higher Education Center | 高橋 尚志 Naoshi Takahashi |
| アドミッションセンター長 Head of Admission Center | 真鍋 芳樹 Yoshiki Manabe |
| 学生支援センター長 Head of Student Support Center | 山神 眞一 Shinichi Yamagami |
| キャリア支援センター長 Head of Career Support Center | 原 直行 Naoyuki Hara |
| 地域連携・生涯学習センター長 Head of Center for Regional Partnership and Lifelong Learning | 清國 祐二 Yuji Kiyokuni |
| 四国グローバルリーガルセンター長 Head of Shikoku Global Legal Center | 柴田 潤子 Junko Shibata |
| 総合生命科学研究センター長 Head of Life Science Research Center | 神鳥 成弘 Shigehiro Kamitori |
| 微細構造デバイス統合研究センター長 Head of Nano-Micro Structure Device Integrated Research Center | 高尾 英邦 Hidekuni Takao |
| 瀬戸内圏研究センター長 Head of Seto Inland Sea Regional Research Center | 多田 邦尚 Kuninao Tada |
| 総合情報センター長 Head of Information Technology Center | 最所 圭三 Keizo Saisho |
| 産学連携・知的財産センター長 Head of Center for Industrial-Academic Partnership and Intellectual Property | 永冨 太一 Taichi Nagatomi |

役職員数

Number of Faculty and Staff Members

平成30年5月1日現在

As of May 1, 2018

| 区 分 Classification | 学長 President | 理事 Trustees | 監事 Auditor | 教授 Professors | 准教授 Associate Professors | 講師 Lecturers | 助教 Assistant Professors | 病院助教 Clinical Assistant Professors | 助手 Assistants | 計 Subtotal | 附属教員 Teachers | 事務・技術職員 Administrative & Technical Staff | 内 訳 Items | | | | | 合 計 Grand Total |
|---|-----------------|----------------|---------------|------------------|-----------------------------|-----------------|----------------------------|---------------------------------------|------------------|---------------|------------------|---|-------------------------------|---------------------------|------------------------------|----------------------|-----------------|--------------------|
| | | | | | | | | | | | | | 一般職員Ⅰ Clerk Technicians | 一般職員Ⅱ Assistant Clerks | 教育職員Ⅰ Education Assistant | 医療職員Ⅰ Co-Medicals | 医療職員Ⅱ Nurses | |
| 役 員 Executive | 1 | 5 | 2 | | | | | | | 8 | | | | | | | | 8 |
| 教育学部 Faculty of Education | | | | 50 | 32 | 1 | | | | 83 | 115 | | | | 3 | | | 325 |
| 法学部 Faculty of Law | | | | 17 | 9 | | | | | 26 | | | | | | | | |
| 経済学部 Faculty of Economics | | | | 30 | 15 | 1 | | | 2 | 48 | | 42 | 38 | | 1 | | | |
| 地域 マネジメント 研究科 Graduate School of Management | | | | 6 | 5 | | | | | 11 | | | | | | | | 1,272 |
| 医学部 Faculty of Medicine | | | | 56 | 33 | 6 | 68 | | | 163 | | 959 | 128 | 18 | 4 | 151 | 658 | |
| 医学部附属病院 University Hospital | | | | 4 | 9 | 27 | 57 | 53 | | 150 | | | | | | | | |
| 創造工学部 Faculty of Engineering and Design | | | | 47 | 22 | 11 | 7 | | | 87 | | 26 | 26 | | | | | 113 |
| 農学部 Faculty of Agriculture | | | | 33 | 21 | | 8 | | | 62 | | 30 | 30 | | | | | 92 |
| 図書館 Library | | | | 1 | | | | | | 1 | | | | | | | | 1 |
| 機 構 Institute | | | | 2 | | | | | | 2 | | | | | | | | 2 |
| 学内共同 教育研究 施設 Education and Research Facilities | | | | 4 | 9 | 3 | | | | 16 | | | | | | | | 16 |
| インターナショナルオフィス International Office | | | | 3 | | 2 | | | | 5 | | | | | | | | 5 |
| 保健管理センター Health Center | | | | 1 | 1 | 1 | | | | 3 | | 4 | | | | | 4 | 7 |
| 大学本部 Administrative Office | | | | | | | | | | | | 150 | 150 | | | | | 150 |
| 合 計 Grand Total | 1 | 5 | 2 | 254 | 156 | 52 | 140 | 53 | 2 | 665 | 115 | 1,211 | 372 | 18 | 8 | 151 | 662 | 1,991 |