

令和5年12月28日

「地域中核・特色ある研究大学強化促進事業」に採択されました。

文部科学省および日本学術振興会（JSPS）が実施する「地域中核・特色ある研究大学強化促進事業（J-PEAKS）」に、東京藝術大学と本学の連携による構想が採択されました。

J-PEAKSは、日本の研究力の発展を牽引する研究大学群の形成のため、地域の中核大学や特定分野に強みを持つ大学に対して、その研究力を核とした戦略的経営の下、国際展開や社会実装の加速・レベルアップの実現に必要な環境構築を支援する事業です。

本学はこの事業を通して、代表大学である東京藝術大学と連携し、「アートと科学技術による『心の豊かさ』を根幹としたイノベーション創出と地域に根差した課題解決の広域展開」を推進していきます。なお、東京大学、東京医科歯科大学、東京工業大学からは、本事業の参画機関として組織的な協力をいただきます。

本構想では、科学者とアーティストが協働し、科学技術との融合による課題解決や価値の創出、インパクトの評価を追究します。そして、ひとりひとりが暮らしやすいまちづくりや自然（海洋など）の課題を対象に、都心・地方の特有性をアートで深化させることを通じて「真に Well-being で誰もが活躍できる持続可能な世界」を目指します。

本学は、本構想で取り組む Well-being につながるイノベーションや課題解決・社会実装のモデル開発のうち、特に「地域／地方型の共創モデル」の開発・普及を担います。

また、令和5年4月に東京藝術大学が立ち上げた「芸術未来研究場」（多様な人々が共創し実践しそのプロセスを発信できる場）と連携・協働し、香川県内に開設予定の「芸術未来研究場・瀬戸内エリア」を拠点として、企業や自治体、そして地域住民と連携し、人の心を豊かにするアートとサイエンスの融合を核とする取り組みによって、社会に貢献していきます。

つきましては、是非取材くださいますよう、よろしくお願い申し上げます。

【事業概要】 アートと科学技術による「心の豊かさ」を根幹としたイノベーション創出と地域に根差した課題解決の広域展開

【運営体制】 代表大学：国立大学法人 東京藝術大学
連携大学：国立大学法人 香川大学
参画機関：国立大学法人 東京大学、国立大学法人 東京医科歯科大学、
国立大学法人 東京工業大学

【関連リンク】 ◎日本学術振興会ホームページ

「地域中核・特色ある研究大学強化促進事業」

<https://www.jsps.go.jp/j-chukaku/>

◎東京藝術大学ホームページ

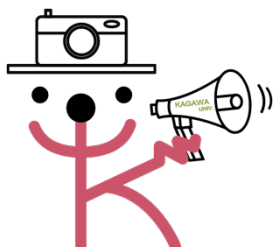
News「地域中核・特色ある研究大学強化促進事業」に採択されました。

<https://www.geidai.ac.jp/news/20231226132901.html>

★ 記者会見のお知らせ

本件に関して、令和6年1月に記者会見を予定しております。

その詳細については、後日、お知らせいたします。



➤ お問い合わせ先
香川大学イノベーションデザイン研究推進課長 林 裕樹
TEL : 087-832-1507
E-mail : info-kidi@kagawa-u.ac.jp
※メール送信にあたっては、@を半角にしてください。