

令和5年11月13日

日本税理士会教員養成大学寄附講座

税理士による租税教育の出前授業

国立大学法人香川大学教育学部では、令和3年度から令和5年度までの3年間、日本税理士会連合会による教員養成大学寄附講座を開設しており、本年度は3年目をむかえています。教員養成大学寄附講座は、将来の租税教育を担う学校教員の養成を目的として、日本税理士会連合会が教員養成系大学・学部及び教職大学院の教育・研究活動への助成を行うものです。税に関する専門家である四国税理士会の税理士や国税庁の職員の方々から、学校現場で必要とされる知識・情報を学生たちにわかりやすく講義していただきます。3年間で教育学部の学生約500名が受講する予定です。本寄附講座の開設は、小学校・中学校・高等学校の教員をめざす学生たちが、税の役割やしきみなどに関する知識を身につける貴重な機会となります。後期に開講している社会科教育法において、下記のような期日に行います。

つきましては、是非取材くださいますよう、よろしくお願い申し上げます。

<四国税理士会の税理士による授業>

1. 期 日

令和5年11月21日（火）10:30～12:00 橋本峰人 税理士

2. 会 場

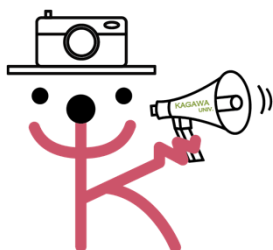
幸町北キャンパス423講義室

3. 講義内容

小・中学校における税に関する教育の内容と方法について基礎的な知識を教授するとともに、学校で活用することを想定したシミュレーション学習によるアクティブ・ラーニングを取り入れた講義を行います。

4. その他

本講義は、中学校社会科の教員免許状を取得するための必修科目である社会教育法の授業の一環として行います。



➤ お問い合わせ先

香川大学 教育学部 教授 鈴木 正行

TEL : 087-832-1432

E-mail : suzuki.masayuki@kagawa-u.ac.jp

※上記不在の場合

香川大学 幸町地区統合事務センター事務課北 総務係

TEL : 087-832-1405 FAX : 087-832-1418