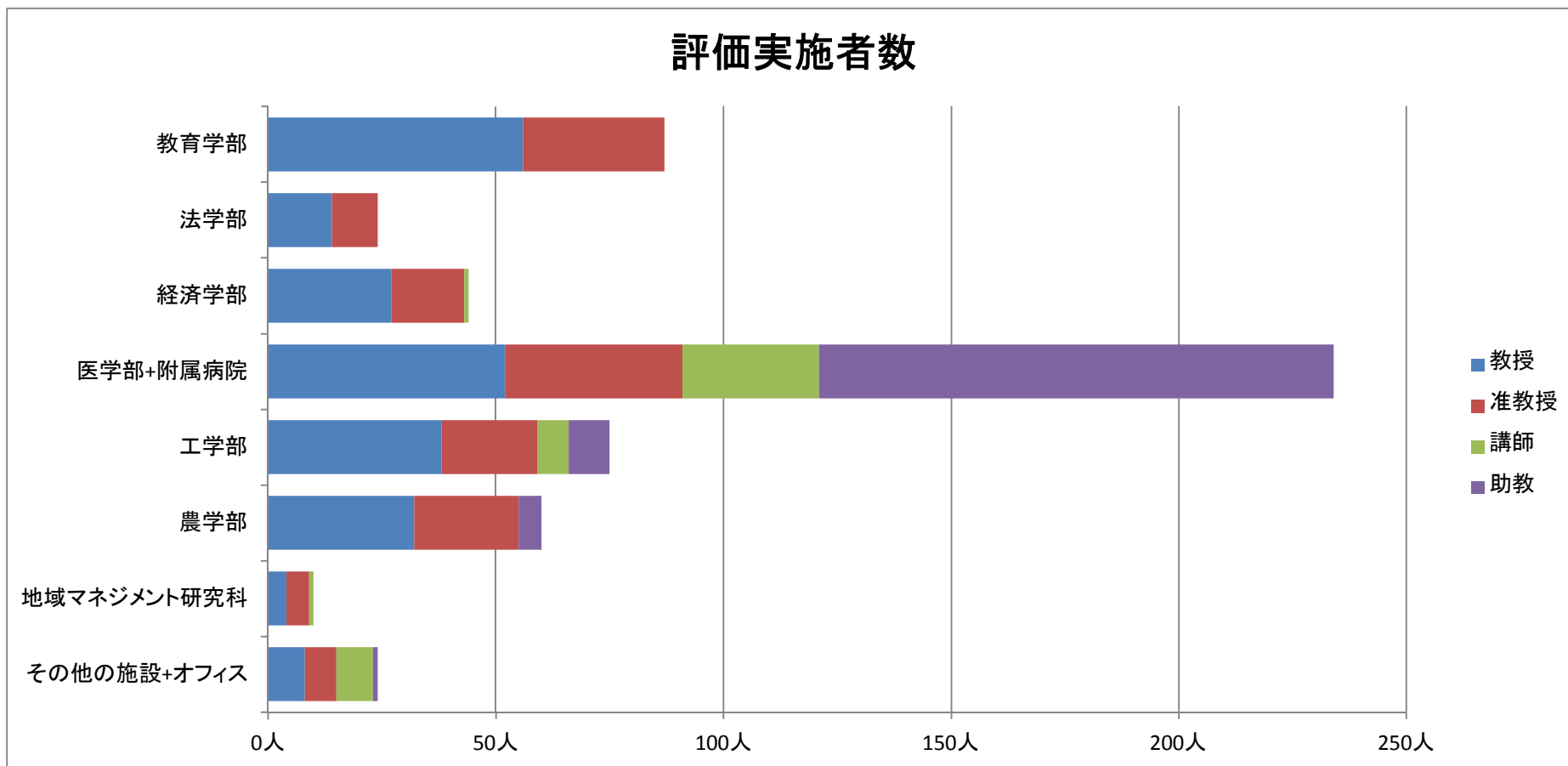


平成29年度(平成28年度実績)教員の活動評価

□評価実施者数

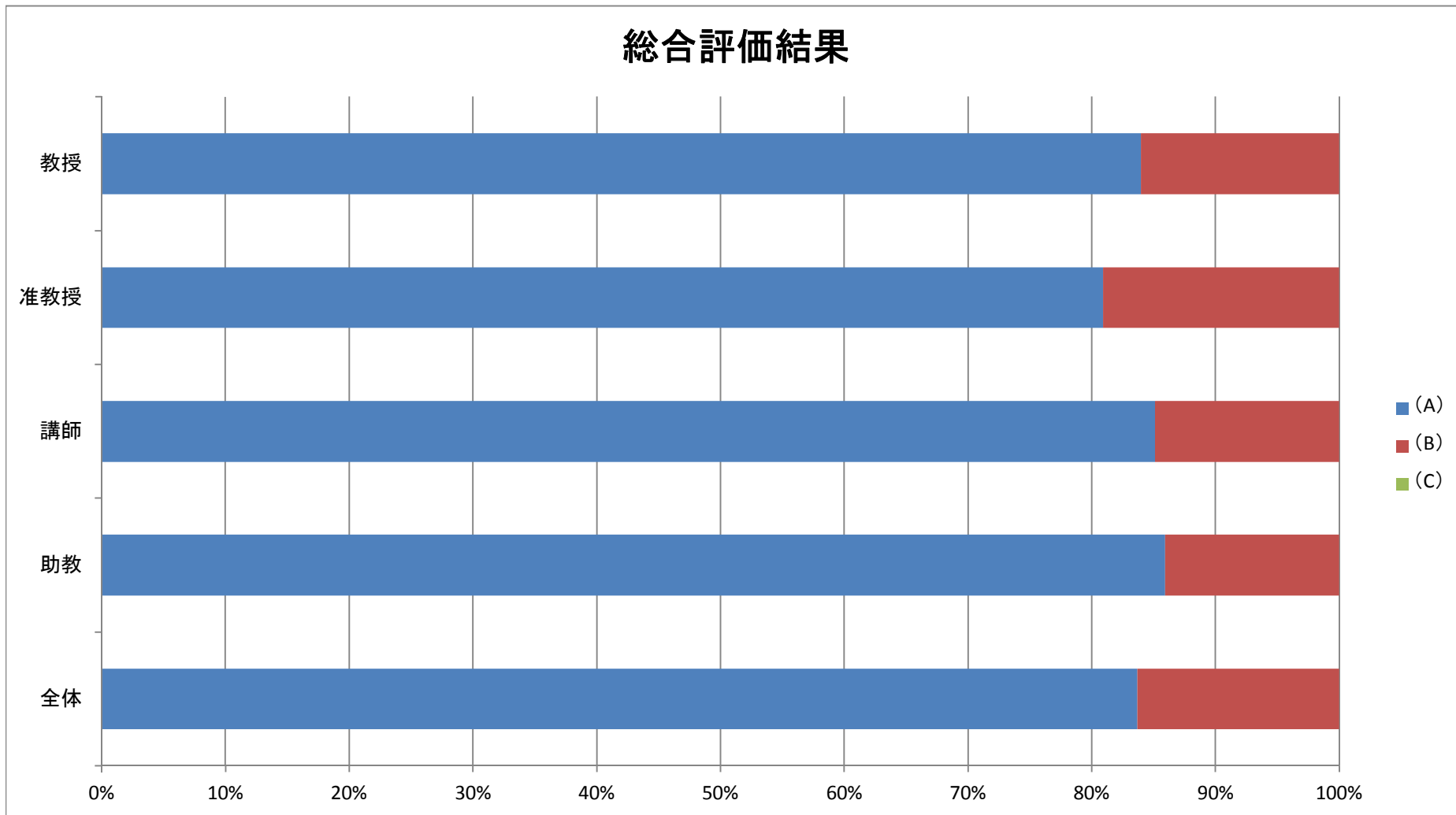


※その他の施設、オフィスに含まれる組織

図書館、大学教育基盤センター、アドミッションセンター、学生支援センター、生涯学習教育研究センター、四国グローバルリーガルセンター、社会連携・知的財産センター、国際ナショナルオフィス、保健管理センター、大学連携e-Learning教育支援センター四国

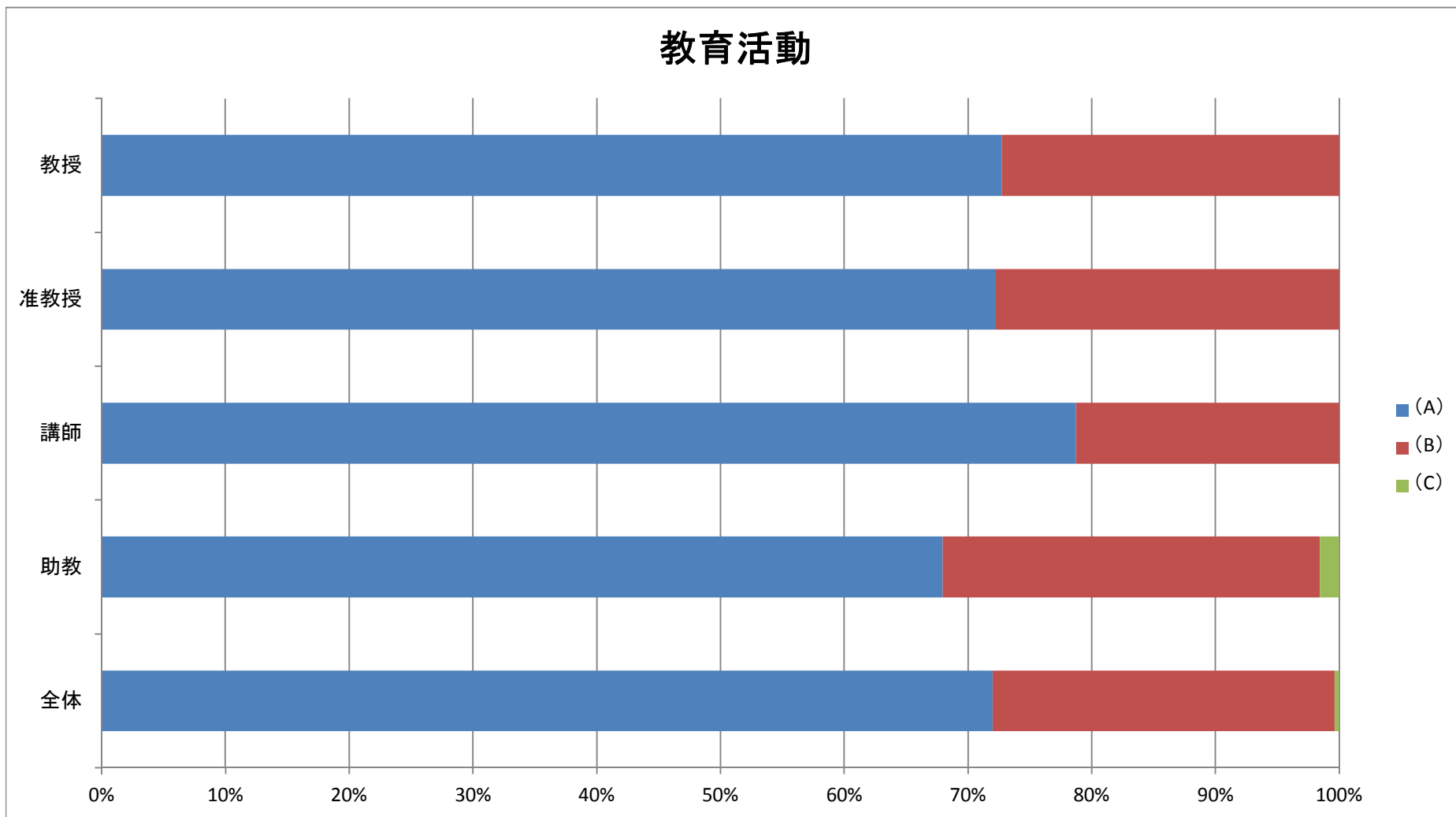
□職位別の総合評価結果

【評価区分】 A:優れている B:平均的である C:改善を要する



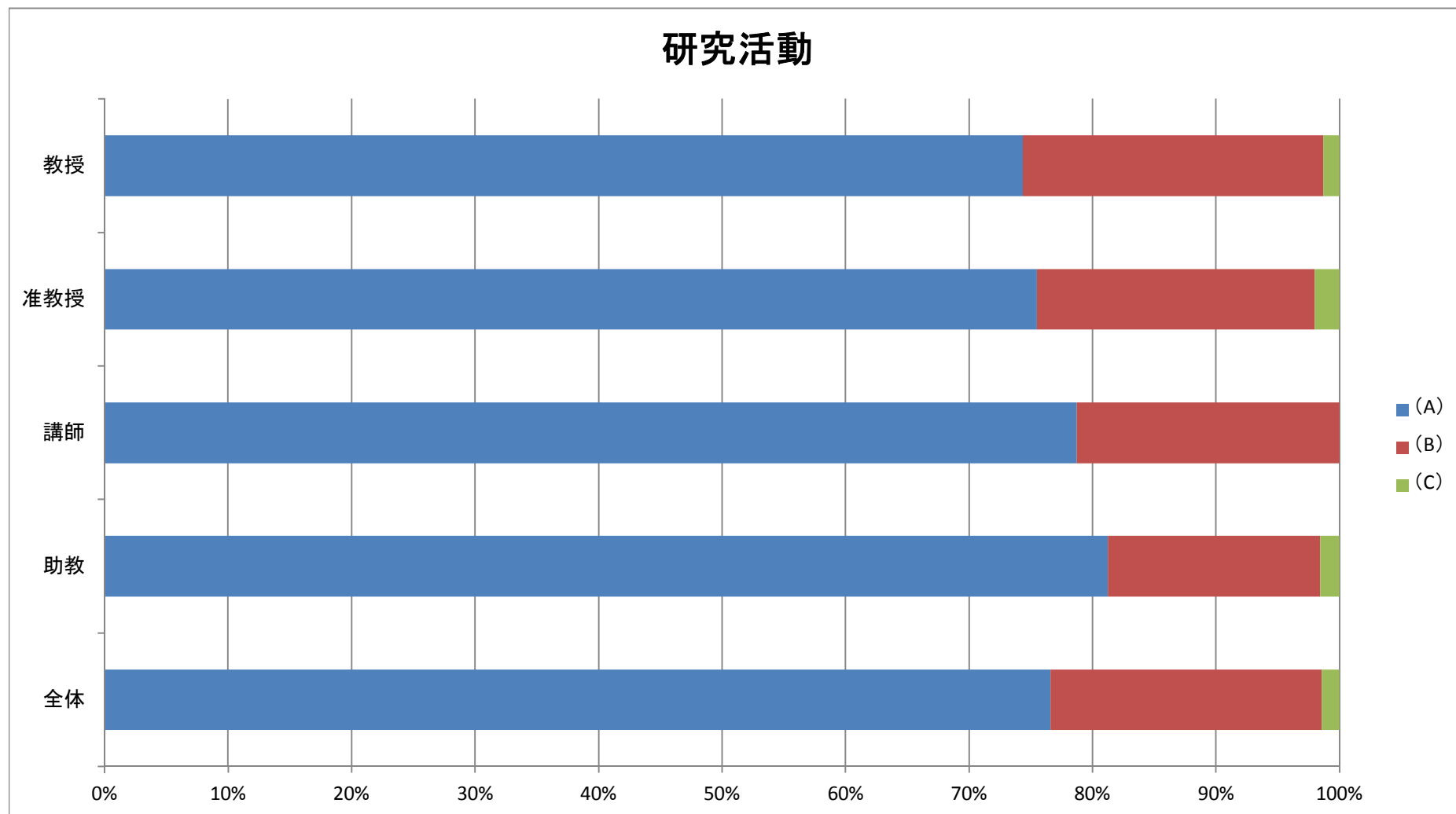
□職位別の教育活動評価結果

【評価区分】 A:平均的な取組を超えた取組である B:平均的な取組である C:改善を要する取組である



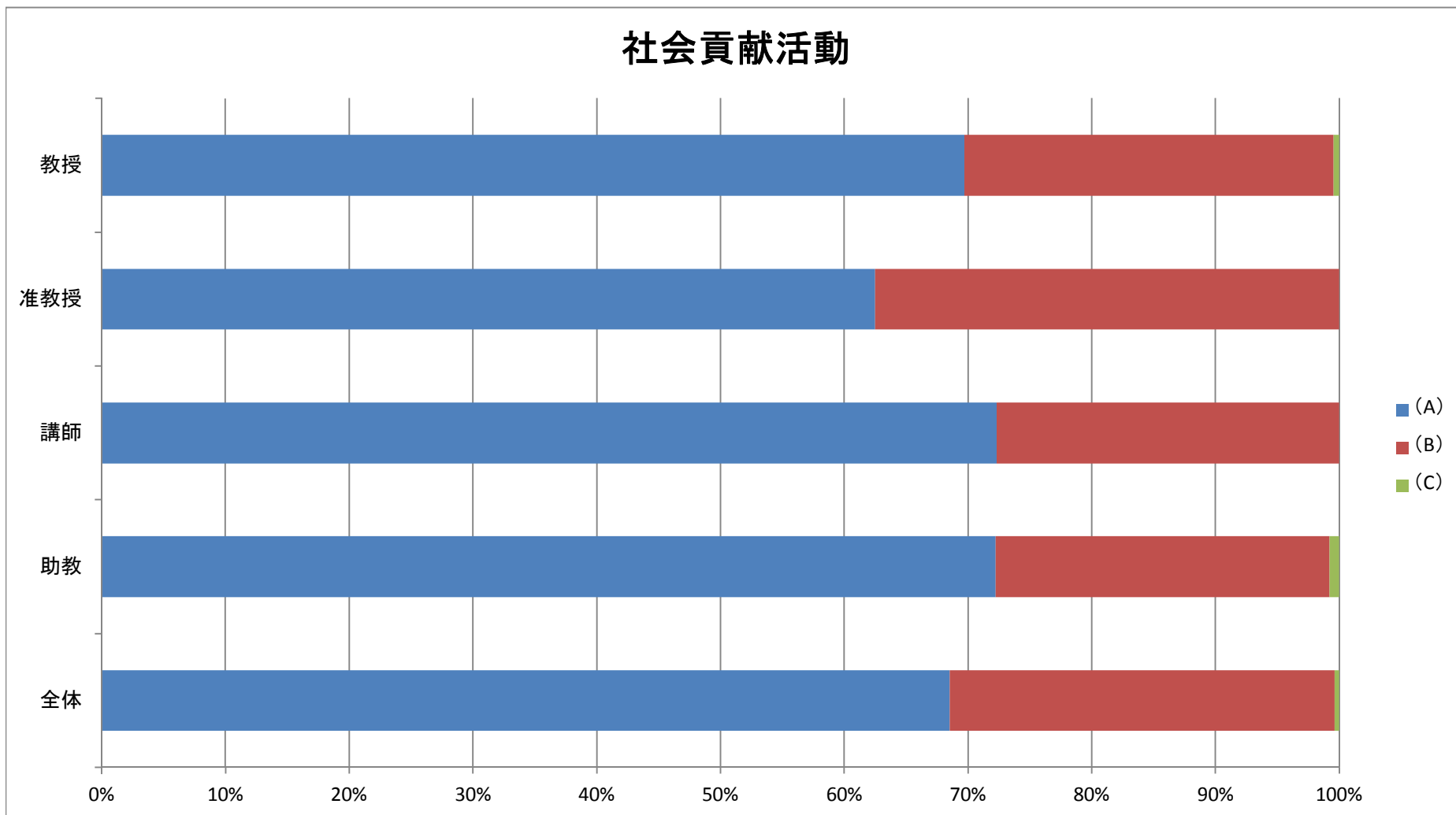
□職位別の研究活動評価結果

【評価区分】 A:優れた業績である B:平均的業績である C:業績を上げる必要がある



□職位別の社会貢献活動評価結果

【評価区分】 A:十分な貢献である B:平均的貢献である C:貢献が不十分である



□職位別の運営活動評価結果

【評価区分】 A:十分な貢献である B:平均的貢献である C:貢献が不十分である

