

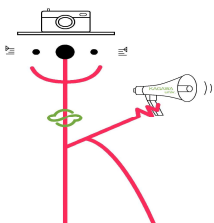


平成27年 2月26日

## 香川大学教育学部附属特別支援学校長候補者の選出について

香川大学教育学部は、平成27年2月26日開催の教授会で、平成27年3月31日で任期満了となる現香川大学教育学部附属特別支援学校長（武藏 博文（むさしひろぶみ））の後任候補者の選挙を行った結果、次期香川大学教育学部附属特別支援学校長候補者に 惠羅 修吉 教授を選出した。任期は平成27年4月1日から平成29年3月31日まで。

ふりがな 氏 名	えら しゅうきち 惠羅 修吉		
生年月日 年 齢	昭和36年5月12日 (53歳)		
最終学歴	平成5年3月 北海道大学大学院教育学研究科博士後期課程単位修得退学		
学 位	昭和63年3月 教育学修士（北海道大学）	専 門	教育心理学 神経心理学
年 月 日	主 な 経 歴		
平成 5. 4. 1	上越教育大学助手学校教育学部		
8. 4. 1	上越教育大学講師学校教育学部		
9. 7. 1	上越教育大学講師学校教育学部附属障害児教育実践センター		
12. 7. 1	上越教育大学助教授学校教育学部附属障害児教育実践センター		
16. 4. 1	兵庫教育大学大学院連合学校教育学研究科（兼職）		
18. 7. 1	香川大学教育学部助教授		
19. 10. 1	香川大学教育学部教授（現在に至る）		



➤ 問い合わせ先

香川大学 教育学部 総務係長 野口（写真データの提供も行います。）  
TEL：087-832-1405 FAX：087-832-1418