

平成28年度

香川大学 花園寮 募集要項

KAGAWA UNIVERSITY
HANAZONO DORMITORY



概要

- 建築年
昭和61年（築29年）
- 構造
鉄筋コンクリート2階建 居室、談話室、シャワー室、洗濯室
- 面積
居室 約20㎡
- 入居対象者及び募集人員
 1. 香川大学に在籍する留学生
13名
 2. 留学生と日常的に接し、
留学生をサポートすることができる
日本人学生 2名
- 入居期間
平成28年4月1日～
平成29年3月28日



香川大学花園寮

高松市花園町1丁目9-21

- 幸町キャンパスまで2.4km
- 工学部キャンパスまで5.5km
- 農学部キャンパスまで電車で20分

（花園駅から乗車：花園駅まで徒歩5分）

● お問い合わせ先

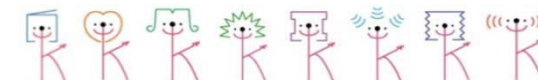
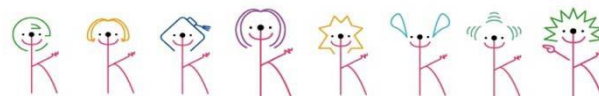
香川大学国際グループ

〒760-8521 高松市幸町1-1

TEL 087-832-1194

FAX 087-832-1192

E-Mail soryugase@jim.ao.kagawa-u.ac.jp



※ この寮は、NTT花園社宅を香川大学が借り上げたものです。

● 設備等

各居室にはミニキッチン、IHコンロ、冷蔵庫、トイレ、洗面、エアコン、机、椅子、布団、カーテン、電気スタンドが備えられています。



居室



ミニキッチン



トイレ

談話室、シャワー室、洗濯室は**共有**です。

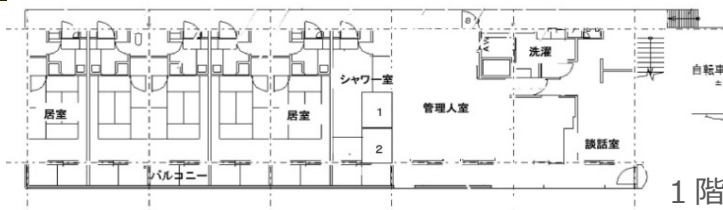
談話室



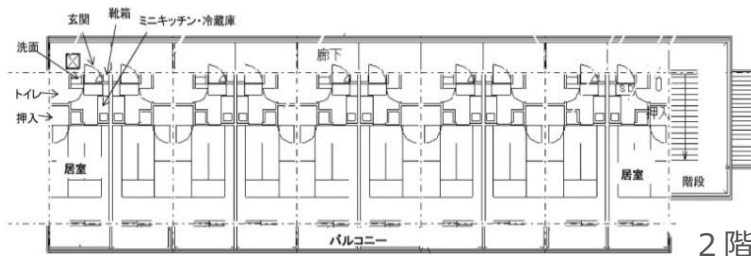
シャワー室



洗濯室



平面図



● 1ヶ月の必要経費

寄宿料 10,000円

水道料・共益費 4,000円

管理費 1,000円

※光熱費は実費負担

※退去時の清掃費7,000円を入居時に支払

※学生総合共済火災保険に加入する必要あり
2,000円/年

● **申請手続** 以下の書類を国際グループまで提出すること 様式はこちらからダウンロードできます

<http://www.kagawa-u.ac.jp/kuio/isc/>

留学生：入居申請書別紙様式第1号

日本人学生：入居申請書別紙様式第2号

※ 語学力を証明する公的証明書(写)があれば添付してください。

● 提出期限

平成28年1月15日(金) 12時必着

※メールまたはFAX、郵送でも可

● 選考結果通知

平成28年2月中旬にメール等で通知

※通知先を申請書に必ず記載すること

● 入居日

平成28年4月1日(水)以降

※日時は個別にご相談ください。

● 留意事項

・申請書は、平成28年4月1日現在(予定)で記入してください。

・提出書類はお返ししません。

・提出書類に不備がある場合、選考から除外することがあります。また、記載事項に虚偽があった場合は、入居を取り消すことがあります。

・提出書類は、入居者選考及び寮の管理のためにのみ利用し、その他の目的には使用しません。

・入居中のため、居室をお見せすることはできません。ご了承ください。

・関係書類提出後に、やむを得ず願い出を取り消す場合は、速やかに国際グループまで申し出てください。