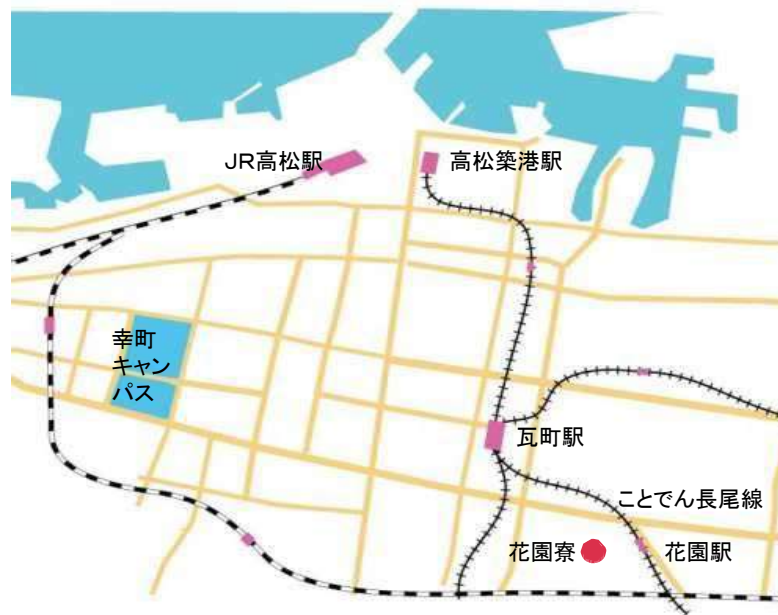


● 建築年
昭和61年（築34年）

● 構造
鉄筋コンクリート2階建 居室、談話室、シャワー室、洗濯室

● 面積
居室 約20㎡

● 入居対象者
1. 香川大学に在籍する留学生
2. 留学生と日常的に接し、
留学生をサポートすることができる
日本人学生



香川大学花園寮

高松市花園町1丁目9-21

- 幸町キャンパスまで2.4km
- 林町キャンパスまで5.5km
- 三木町農学部キャンパスまで電車で20分
(花園駅から乗車：花園駅まで徒歩5分)

● お問い合わせ先

香川大学国際グループ
〒760-8521 高松市幸町1-1
TEL 087-832-1149
FAX 087-832-1192
E-Mail ryugaku-h@kagawa-u.ac.jp



香川大学 花園寮 募集要項

KAGAWA UNIVERSITY
HANAZONO DORMITORY



※ この寮は、NTT花園社宅を香川大学が借り上げたものです。

●設備等

各居室にはミニキッチン、IHコンロ、冷蔵庫、トイレ、洗面、エアコン、机、椅子、布団、カーテン、電気スタンドが備えられています。



居室



ミニキッチン



トイレ

談話室、シャワー室、洗濯室は**共有**です。

談話室



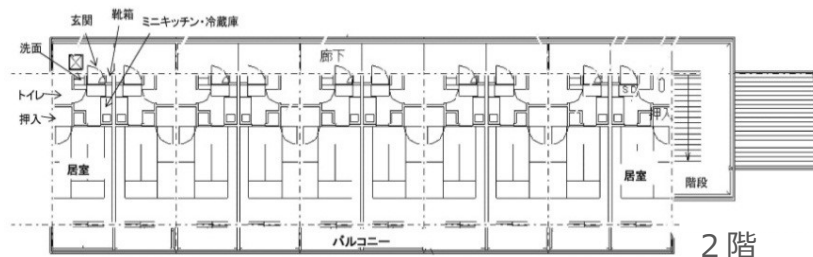
シャワー室



洗濯室



平面図



●1ヶ月の必要経費

寄宿料 16,000円

水道料・Wifi・共益費 5,500円

管理費 1,000円

※光熱費は実費負担

※退去時の清掃費7,500円を入居時に支払

※学生総合共済火災保険に加入する必要あり
2,000円/年

●申請手続

以下の書類を国際グループまで提出すること。
様式はこちらからダウンロードできます。

<http://www.kagawa-u.ac.jp/kuio/isc/>

●留意事項

- ・提出書類はお返ししません。
- ・提出書類に不備がある場合、選考から除外することがあります。また、記載事項に虚偽があった場合は、入居を取り消すことがあります。
- ・提出書類は、入居者選考及び寮の管理のためにのみ利用し、その他の目的には使用しません。
- ・入居中のため、居室をお見せすることはできません。ご了承ください。
- ・関係書類提出後に、やむを得ず願い出を取り消す場合は、速やかに国際グループまで申し出てください。