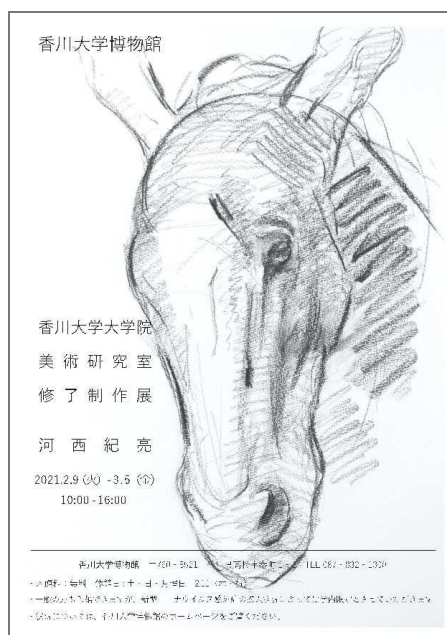


# 香川大学博物館

## 香川大学大学院 美術研究室 修了制作展 河西 紀亮



**テーマ:**香川大学大学院美術研究室修了制作展 河西 紀亮

**開催期間:**2021年2月9日(火)～3月5日(金)

**休館日:**土・日・月曜日、2月11日(木・祝)

**開館時間:**10:00～16:00

**入館料:**無料

**会場:**香川大学博物館展示室

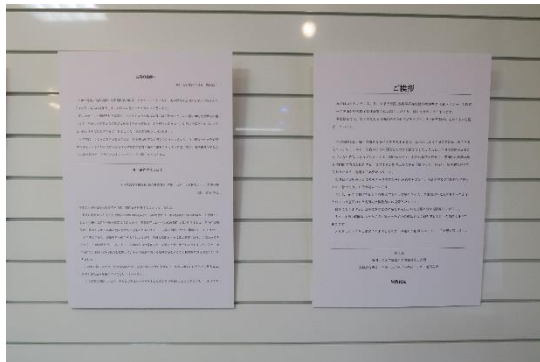
**来場者数:**200名

**展示内容:**

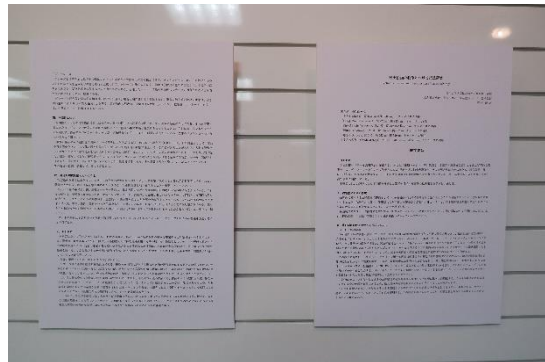
本展は、本学大学院教育学研究科 教科教育専攻芸術・スポーツ系教育コース美術分野 河西紀亮さんの修了制作展です。修了制作作品を含む油彩作品6点とその制作に関するクロッキー。さらに、ご自身の修士論文やスライド動画など河西さんが本学で学び研究した業績を展示し、学内外に広く公開しました。



博物館玄関前



挨拶(本人)、教育学部長・主任教員コメント



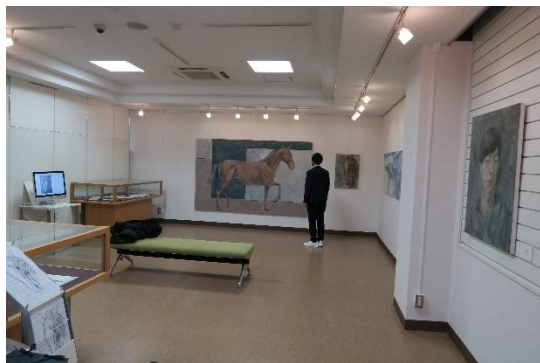
写実絵画の制作における論文要旨・技法研究



「自画像」 F30号 縦909×横727



「歩み」の習作 M20号 縦727×横500



館内全体



館内全体



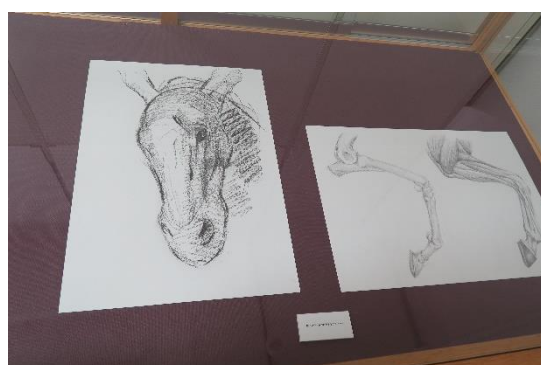
「波音」縦 727×横 2334



「歩み」縦 1620×横 2606



制作に関する文書資料



制作に関するクロッキー



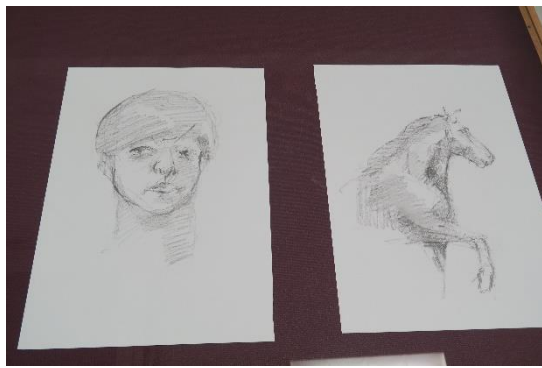
「漂流」F20号 縦606×横727



「恵み」F15号 縦652×横530



制作に関するクロッキー



制作についてのクローキー



スライドショー

## 新型コロナウイルス感染防止について

新型コロナウイルス感染症拡大防止への取り組みについて、下記の項目を実施しました。さらに、館内・HP 他には「ご来館の皆様へのお願い」とし、入館される際の注意事項を掲載し、下記の対策をとりました。

1. 館内でのマスク着用をお願い
2. 入館時に検温と手指の消毒（サーモマネージャー・消毒液を設置）
3. 開館時は入り口扉他を常に開けた状態にし、換気を徹底
4. 館内受付の対面カ所では、飛沫感染防止用アクリルパネルの設置
5. 入館者カードへの記入  
（受付に設置し、氏名・連絡先・入退館時刻の記入をお願いする）
6. 記入時にご使用いただく文房具は適宜消毒



入館時に検温と手指の消毒



入館者カードへの記入願い