

目 次

	22
	33
	41
	82
	88
	100
	106
10	110
11	117

I 大学の現況及び特徴

1 現況

(1) 大学名

(2) 所在地

(3) 学部等の構成

(3) 特徴

(4) 学生数及び教員数（平成21年5月1日現在）

5,713 817

683

2 特徴

(1) 沿革

15 10

24

PBL

30

54

()

()

53

58

MBA

()

16

)

(

(2) 理念と改革の方向性

19

Ⅱ 目的

1 大学の使命及び理念

2 大学の基本的な目標

(教育の目標)

(研究の目標)

(社会貢献の目標)

(運営の目標)

学部・研究科ごとの目的

【各学部の目的】

教育学部

法学部

経済学部

医学部

工学部

農学部

【各研究科の目的】

教育学研究科

法学研究科

経済学研究科

医学系研究科

QOL Quality of Life

工学研究科

農学研究科

地域マネジメント研究科

香川大学・愛媛大学連合法務研究科

Ⅲ 基準ごとの自己評価

基準 1 大学の目的

(1) 観点ごとの分析

観点 1-1-①： 大学の目的（学部、学科又は課程の目的を含む。）が、明確に定められ、その目的が、学校教育法第 83 条に規定された、大学一般に求められる目的から外れるものでないか。

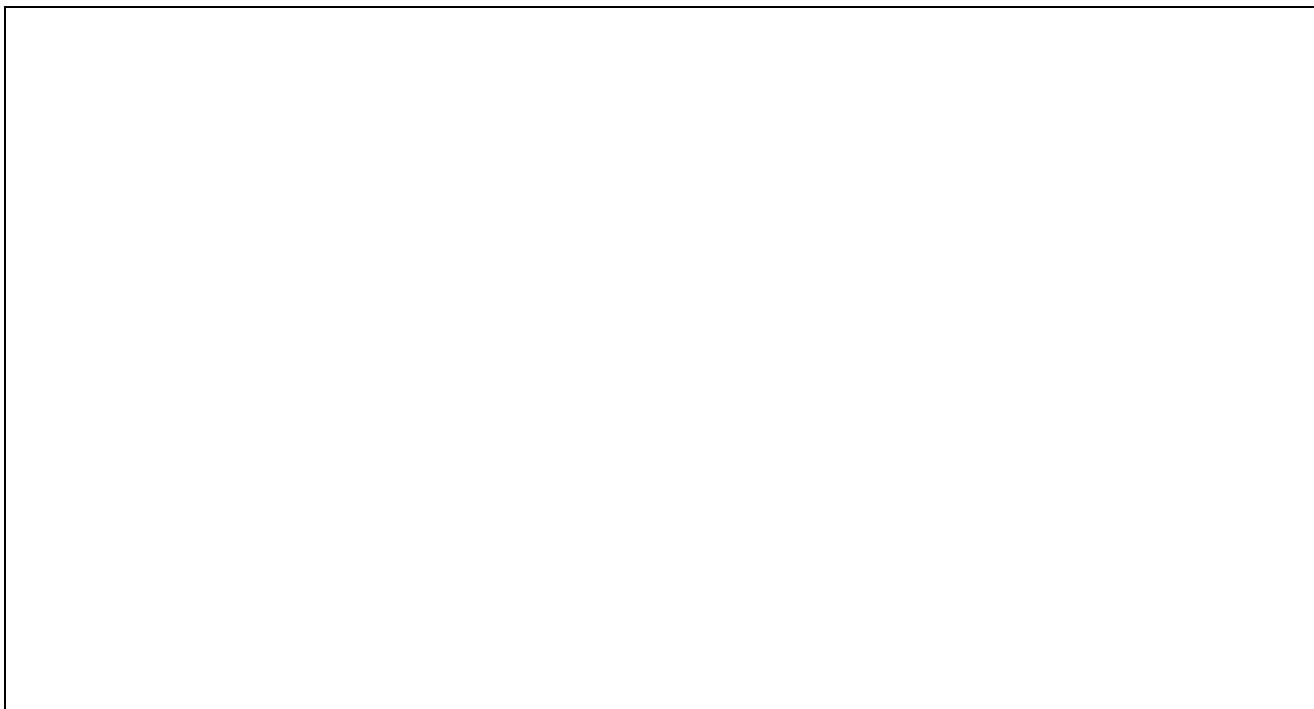
19	1-1- -A	Web	1-1- -1
1-1- -2			1-1- -B
			Web
			1-1- -C

1-1- -A

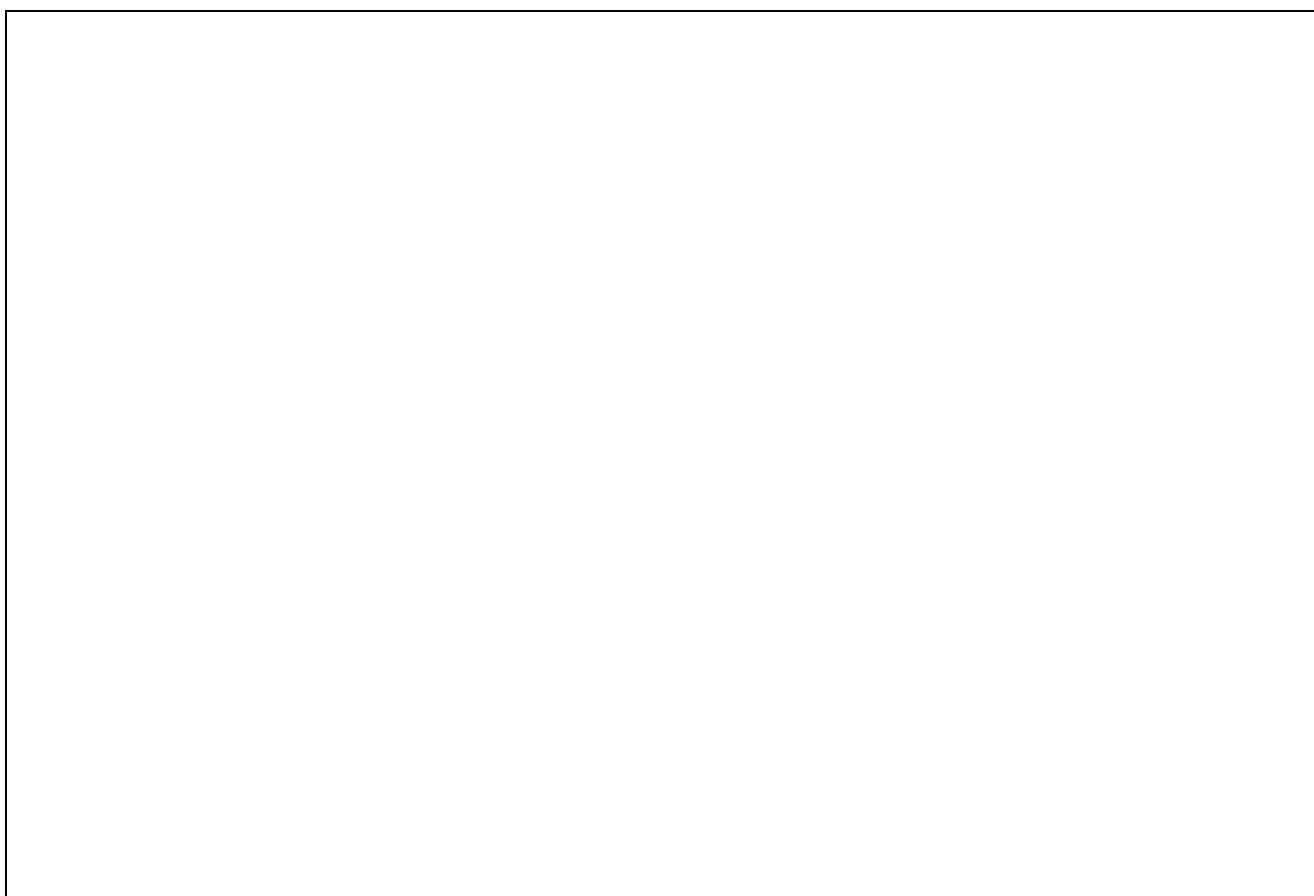
1	()
---	-----

1-1- -B

--



1-1- -C



Web 1-1- -1

http://kisoku.aokagawa-u.ac.jp/reiki_int/reiki_honbun/ax87200021.html

Web 1-1- -2

http://ki.soku.ac.kagawa-u.ac.jp/rei_ki_int/rei_ki_honbun/ax87204691.html

83

観点 1-1-②： 大学院を有する大学においては、大学院の目的（研究科又は専攻の目的を含む。）が、明確に定められ、その目的が、学校教育法第 99 条に規定された、大学院一般に求められる目的から外れるものでないか。

1-1- -A Web 1-1- -1

1-1- -B

1-1- -A

2

2

1-1- -B

QL

Quality of Life

Web 1-1- -1

http://kisoku.aokagawa-u.ac.jp/reiki_int/reiki_honbun/ax87200031.html

99

観点 1-2-①： 目的が、大学の構成員（教職員及び学生）に周知されているとともに、社会に広く公表されているか。

Web 1-1- -2 Web 1-2- -1

1-2-1-1

FD

19 4

20 3

135

112,500

2,400

Web	1-2 -1	2008	http://www.kagawa-u.ac.jp/itwinfo/i2134/
	1-2-1-1		20

(2) 優れた点及び改善を要する点

19 3

(3) 基準 1 の自己評価の概要

基準2 教育研究組織（実施体制）

（1）観点ごとの分析

観点2-1-①： 学部及びその学科の構成（学部，学科以外の基本的組織を設置している場合には，その構成）が，学士課程における教育研究の目的を達成する上で適切なものとなっているか。

1-1- -C

2-1- -A

2-1- -A

			16
			17
		H4 4 1 23 3 3I	
		H4 10 1 22 3 3I	
		H9 4 1 24 3 3I	

観点2-1-②： 教養教育の体制が適切に整備され、機能しているか。

14

FD

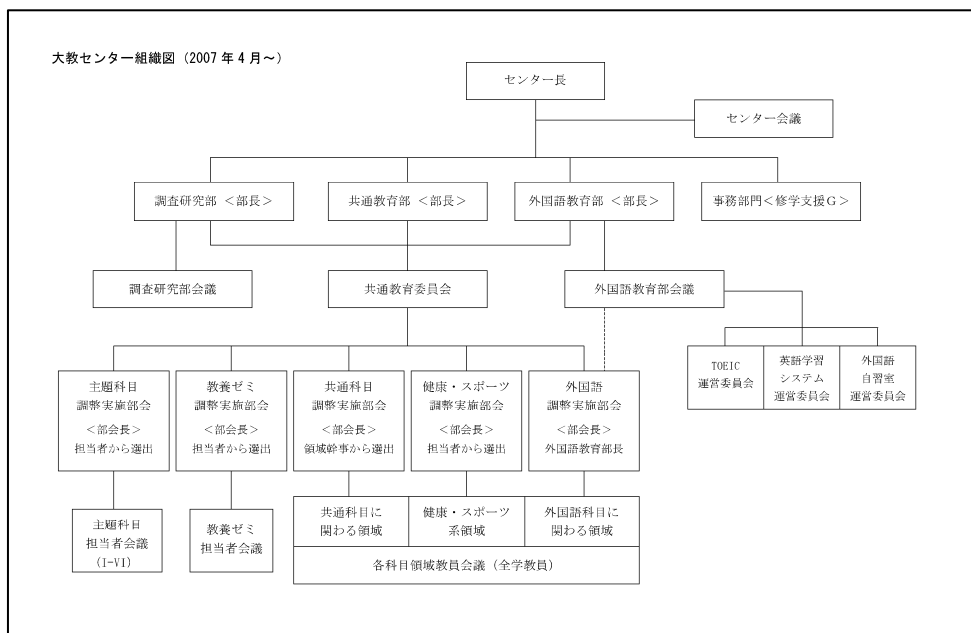
2-1- -A Web 2-1- -1

26

2-1- -B 2-1-2-1

2-1- -A

<http://www.kagawa-u.ac.jp/high-edu/data/sosiki/zu.pdf>



2-1- -B

FD

()

19

20

e-Learning

FD

Web	2-1- -1	http://ki.soku.ac.kagawa-u.ac.jp/reiki_int/reiki_honbun/ax87204751.html
	2-1-2-1	

26

FD

観点2-1-③： 研究科及びその専攻の構成（研究科，専攻以外の基本的組織を設置している場合には，その構成）が，大学院課程における教育研究の目的を達成する上で適切なものとなっているか。

1-1- -A

1-1- -B

2-1-

-A

観点2-1-⑤： 大学の教育研究に必要な附属施設、センター等が、教育研究の目的を達成する上で適切に機能しているか。

2-1- -A

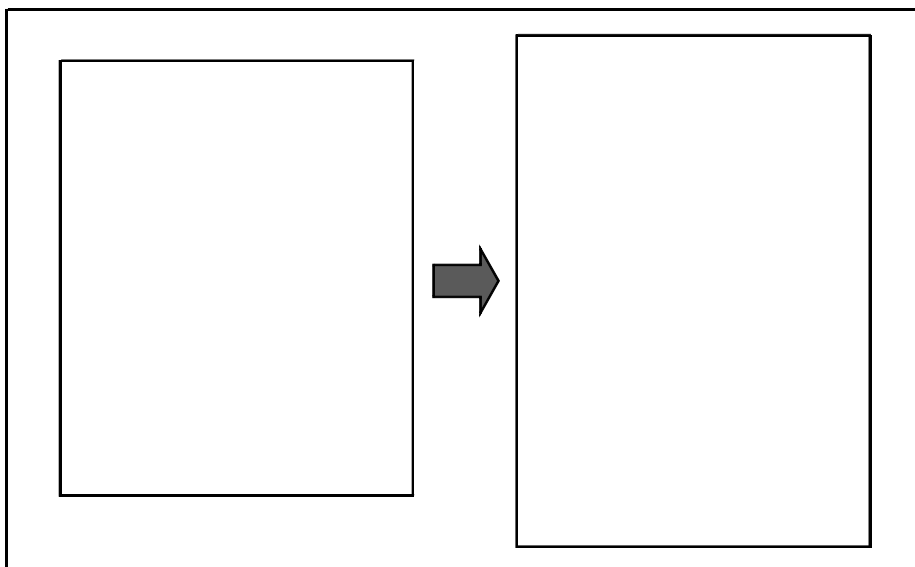
2-1- -B 2-1- -E

21

39

2-1- -A

19



2-1- -B

<http://www.kagawa-u.ac.jp/itwinfo/cl100004/>

		30

2-1- -C

<http://www.kagawa-u.ac.jp/itwinfo/cl100005/>

	IT	

2-1 -D

<http://www.kagawa-u.ac.jp/itwinfo/d/1000806/>

	8-2	
		500 PC

2-1 -E

<http://www.kagawa-u.ac.jp/itwinfo/d/1000807/>

		(BCP)

観点2-2-①： 教授会等が、教育活動に係る重要事項を審議するための必要な活動を行っているか。

2-2

-A Wb 2-2 -1 2-2-1-1

2-2 -B 2-2-1-2

2-2 -C

2-2 -A

()		
4	()	
(1)	()	() 30 3
)	()
(2)	())
(3)	())

- (4)
- (5)
- (6)
- (7)
- (8)
- (9)

2-2 -B

http://ki.soku.ac.kagawa-u.ac.jp/reiki_int/reiki_honbun/ax87201911.html

()

3

- (1)
- (2)
- (3)
- (4)

http://ki.soku.ac.kagawa-u.ac.jp/reiki_int/reiki_honbun/ax87202301.html

()

3

- (1)
- (2)
- (3)
- (4)
- (5)
- (6)
- (7)
- (8)
- (9)
- (10)
- (11)

2-2 -C

http://ki.soku.ac.kagawa-u.ac.jp/reiki_int/reiki_honbun/ax87202911.html

()

3

- (1)
- (2)
- (3)
- (4)
- (5)

(6)	
(7)	
	http://ki.soku.ac.kagava-u.ac.jp/rei/ki_int/rei/ki_honbun/ax87203051.html
3	
(1)	
(2)	
(3)	
(4)	
(5)	
(6)	
(7)	
(8)	
(9)	

Web	2-2-1
	http://ki.soku.ac.kagava-u.ac.jp/rei/ki_int/rei/ki_honbun/ax87200121.html
	2-2-1-1
	2-2-1-2

観点2-2-②： 教育課程や教育方法等を検討する教務委員会等の組織が、適切な構成となっているか。また、必要な回数の会議を開催し、実質的な検討が行われているか。

2-2-A 2-2-B

2-2-2-1

2-2-C Web 2-2-1

22 -A

20

		20	15
			13
			22
		14	12
		10	16
			19

22 -B

20

		15	14
			7
			15
			11
		10	16
			19
			12
		13	13

22 -C

() 2 (1) (2) (3) (4) (5) (6) (7)

Web 22 -1

http://kisoku.aokagawa-u.ac.jp/reiki_int/reiki_honbun/ax87200181.html

222-1

(2) 優れた点及び改善を要する点

(3) 基準2の自己評価の概要

26

21