

平成25年10月18日

公開国際シンポジウム
ファイトジーンの可能性と未来VI

植物遺伝子研究は、基礎科学の中で重要な分野の一つです。海外から3名の講師、四国の他大学から2名の講師、香川大学から3名の講師がそれぞれ講演し、農学部植物ゲノム・遺伝子源解析センター教員・研究者・学生が50題のポスターで研究発表して、植物基礎研究の成果が将来どのような実用化に結びつく可能性があるのかを考えます。今後のこの分野の国際的な進展方向を広く理解するとともに、香川大学で行われている植物遺伝子関連の研究紹介を目的として、英語による国際シンポジウムを開催いたします。参加無料ですので、ふるってご参加ください。

1. 日 時／平成25年10月28日（月）
9：45～17：30（入場無料）
2. 場 所／かがわ国際会議場（サンポート高松シンボルタワー6階）
3. 内 容／

◇招待講演

「A Convergence of Plant Disease Resistance and Susceptibility, Victoria Blight」
Tom Wolpert Oregon State University

「The Effects of the TAL Effectors of *Xanthomonas*, and Other Stories」
Adam Bogdanove Cornell University

「Eco-efficient Agriculture in Tropics: Opportunities and Challenges in the Post-Genome Era」
Manabu Ishitani International Center for Tropical Agriculture

「Molecular Mechanisms of Immunosuppression by Phytopathogen Effectors」
Takashi Yaeno Ehime University

「Molecular Mechanisms of Mn Accumulation in Rice」
Daisei Ueno Kochi University

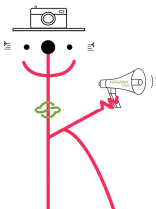
◇研究報告

「CAM and Bladder Cells: Strategies for Salt Tolerance in a Halophyte, *Mesembryanthemum crystallinum* L.」
Sakae Agarie Kagawa University

「Breeding of Strawberries Using Wild Species in the Genus *Fragaria*」
Tomohiro Yanagi Kagawa University

「Rare Sugar Signalings in Plant」
Kazuya Akimitsu Kagawa University

4. 主 催／香川大学農学部 農学部植物ゲノム・遺伝子源解析センター



➤ 問い合わせ先

香川大学 農学部庶務係

TEL : 087-891-3008 FAX : 087-891-3021

E-mail : ashomut@jim.ao.kagawa-u.ac.jp

フ
ア
イ
ト
ジ
ー
ン
の
可
能
性
と
未
来
VI

参加費
無料

と き 平成25年 **10月28日** (月) 午前9時45分～午後5時30分
と ころ かがわ国際会議場(サンポート高松シンボルタワー6階)

◆Invited Lectures

[*A Convergence of Plant Disease Resistance and Susceptibility, Victoria Blight*]

Tom Wolpert Oregon State University



[*The Effects of the TAL Effectors of Xanthomonas, and Other Stories*]

Adam Bogdanove Cornell University



[*Eco-efficient Agriculture in Tropics:*

Opportunities and Challenges in the Post-Genome Era]

Manabu Ishitani International Center for Tropical Agriculture



[*Molecular Mechanisms of Immunosuppression by Phytopathogen Effectors*]

Takashi Yaeno Ehime University

[*Molecular Mechanisms of Mn Accumulation in Rice*]

Daisei Ueno Kochi University

◆Special Topics

[*CAM and Bladder Cells: Strategies for Salt Tolerance in a Halophyte, Mesembryanthemum crystallinum L.*]

Sakae Agarie Kagawa University

[*Breeding of Strawberries Using Wild Species in the Genus Fragaria*]

Tomohiro Yanagi Kagawa University

[*Rare Sugar Signalings in Plant*]

Kazuya Akimitsu Kagawa University

主催：香川大学農学部
農学部 植物ゲノム・遺伝子源解析センター

お問い合わせ先 香川大学農学部庶務係 087-891-3008まで
<http://www.ag.kagawa-u.ac.jp/phytogene>