

# 設計で未来を作ろう!

## エンジニア(構造設計・施工計画)

公共インフラに関わる仕事を体験してみませんか?

【構造設計】or【施工計画】から希望のコースを選べます!

業界研究に役立つ講座、橋・道路の設計や構造計算などの実務体験、  
社長や若手社員とのランチ会・交流会などを予定。

各回とも少人数での開催を予定していますので、  
じっくり見て・聞いて・体験できます!

### 2020年の開催日程

7/7(火)、7/14(火)、8/4(火)、8/18(火)  
時間共通: 10:00~16:30<1DAY>

### 対象者

大学3年生もしくは大学院1年生  
(上記以外で参加希望の方はご相談ください。)

土木業界の最先端技術を体感! /

## 奥村設計事務所を知るサマーインターンシップ開催

**持物** 学生証 筆記用具 認印【服装自由】  
昼食は当社で用意いたします(交通費支給なし)

**内容**

実務体験

若手社員との  
交流会

ランチ会

※プログラムは変更になる場合があります。

**開催場所** 本社(市営地下鉄東山線「上社駅」より徒歩5分)

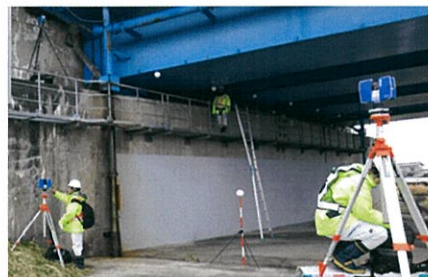
**参加条件** 土木・建築を学んでいる大学・大学院生  
構造力学を学んだ/学んでいる大学・大学院生

**問い合わせ  
申し込み** TEL:052-704-3330(採用担当:中畑・城)  
E-mail:saiyo@om-s.co.jp

高い技術力×最新機器で  
高品質なサービスを提供しています。

### 3次元測量

最新の3Dレーザースキャナとドローンやラジコンボートを組み合わせ、【陸・海・空】から高精度かつ広範囲の測量データを取得します。測量データは設計・施工計画、3Dモデリング等に活用しています。



### 設計・施工計画

道路や鉄道の橋梁（上部工・下部工）、河川などの公共インフラの構造設計を行っています。

施工計画では周辺環境やコスト・安全性を考慮しながら、最適な施工方法をプランニングしていきます。



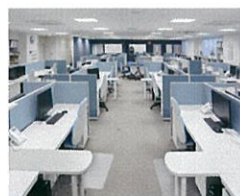
### BIM/CIM

設計成果を3次元モデルで提供します。視覚的にわかりやすいデータは、施工中に生じる問題を事前に検証したり、完成後の管理者・利用者のイメージ共有を促進し、品質の向上が図れます。



### 快適に働けるオフィス

市営地下鉄東山線「上社駅」より徒歩5分。  
広いワークスペースが自慢の  
2017年に完成した本社ビルです。



○2020年5月 東京オフィスを開設しました○



株式会社 奥村設計事務所 【名古屋本社】  
〒465-0025 愛知県名古屋市長区上社四丁目31-1  
TEL: 052-704-3330 FAX: 052-704-4440  
MAIL: saiyo@om-s.co.jp  
http://www.om-s.co.jp

Google Map



ホームページ



マイナビ2022

