

クリエイティブな仕事で
社会インフラを支える!

3D CGクリエイター

公共インフラに関わる仕事を体験してみませんか?

土木研究講座や実務体験、社長や若手社員とのランチ会・交流会などを予定。

各回とも少人数での開催を予定していますので、じっくり見て・聞いて・体験できます!

建設業界を詳しく知らない学生の方も大歓迎です。

是非、業界研究に役立ててくださいね。

ご参加お待ちしております!

2020年の開催日程

7/14(火)、8/18(火)

時間共通: 10:00~16:30<1DAY>

対象者

大学3年生もしくは大学院1年生

(上記以外で参加希望の方はご相談ください。)

土木業界の最先端技術を体感! /

奥村設計事務所を知るサマーインターンシップ開催

持物

学生証 筆記用具 認印【服装自由】
昼食は当社で用意いたします(交通費支給なし)

開催場所

本社(市営地下鉄東山線「上社駅」より徒歩5分)

参加条件

理系学生(大学・大学院生)

内容

実務体験

若手社員との
交流会

ランチ会

問合わせ
申し込み

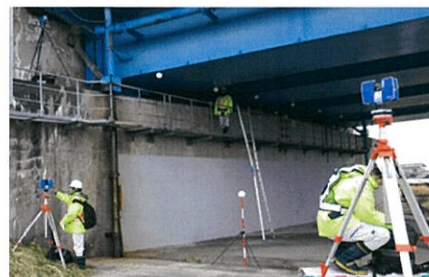
TEL: 052-704-3330(採用担当: 中畑・城)
E-mail: saiyo@om-s.co.jp

※プログラムは変更になる場合があります。

高い技術力×最新機器で
高品質なサービスを提供しています。

3次元測量

最新の3Dレーザースキャナとドローンやラジコンボートを組み合わせ、【陸・海・空】から高精度かつ広範囲の測量データを取得します。測量データは設計・施工計画、3Dモデリング等に活用しています。



設計・施工計画

道路や鉄道の橋梁（上部工・下部工）、河川などの公共インフラの構造設計を行っています。

施工計画では周辺環境やコスト・安全性を考慮しながら、最適な施工方法をプランニングしていきます。



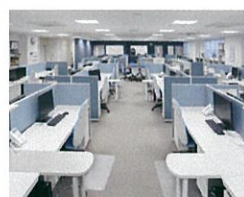
BIM/CIM

設計成果を3次元モデルで提供します。視覚的にわかりやすいデータは、施工中に生じる問題を事前に検証したり、完成後の管理者・利用者のイメージ共有を促進し、品質の向上が図れます。



快適に働けるオフィス

市営地下鉄東山線「上社駅」より徒歩5分。
広いワークスペースが自慢の
2017年に完成した本社ビルです。



○2020年5月 東京オフィスを開設しました○



株式会社 奥村設計事務所 【名古屋本社】
〒465-0025 愛知県名古屋市中東区上社四丁目31-1
TEL: 052-704-3330 FAX: 052-704-4440
MAIL: saiyo@om-s.co.jp
http://www.om-s.co.jp

Google Map



ホームページ



マイナビ2022

