

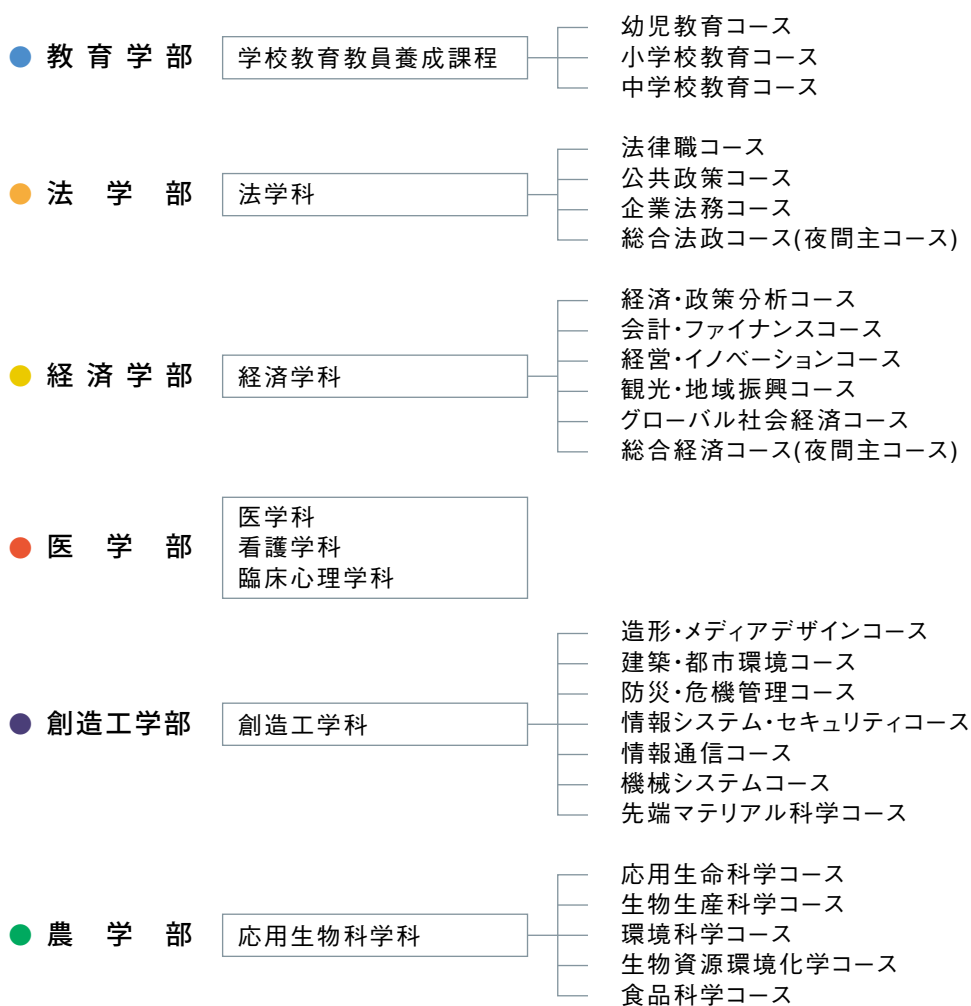
香川大学は、社会が求める人材を育成しています。

日頃より、本学学生の採用及び教育・研究につきましてご高配を賜り、厚くお礼申し上げます。

本学では、平成18年4月にキャリア支援センターを設置し、学生が在学期間を通じて生き方・進路・職業選択を考え、人生の目標を持って学生生活を送ることができるよう、また、志望する進路が実現できるよう、正課及び正課外活動を通じて教職員一丸となって取り組んでいます。

来年も多くの学生を送り出しますが、本学学生は必ずや社会において、そしてそれぞれの職場において活躍できるものと確信しております。

学部



大学院

- | | | | |
|----------|-----------------|-----------|---------------------------------|
| ● 教育学研究科 | | ● 工学研究科 | 博士前期課程は令和3年度以降募集修了
博士後期課程は継続 |
| ● 法学研究科 | 令和3年度以降
募集修了 | ● 創発科学研究科 | 令和4年度新設 |
| ● 経済学研究科 | | ● 農学研究科 | |
| ● 医学系研究科 | | | 地域マネジメント研究科 |