

本部(幸町)



医学部分室HP

農学部分室HP



創造工学部分室
(キャンパスマップ)



相談を希望する方は、お電話、メール、
あるいは直接受付にお越し頂いて
申し込んでください (原則予約制)

🕒 受付時間

8:30~17:00(土・日・祝除く)

☎️ 電話番号

本部(幸町) : 087-832-1282

医学部分室 : 087-891-2364

農学部分室 : 087-891-3040

創造工学部分室 : 087-864-2035

✉️ E-mail

全キャンパス共通アドレス

hokekan@kagawa-u.ac.jp

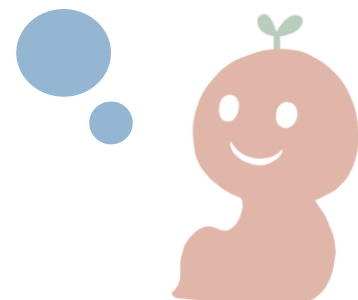
※受付時間外のご連絡への返信は翌開室日以降となります

相談開始
までの
流れ

- ① 予約申込
- ② 来室日時・場所決定
- ③ 相談開始

開室日時は、大学行事や開校状況によ
って変動することがあります。

心理相談のご案内



相談内容の例～たとえばこんなこと～

修学に関すること

- ・大学生活が楽しくない
- ・授業のことで困っている
- ・計画が立てられない
- ・やりたいことがない
- ・留年，休学，退学

人間関係のこと

- ・友人，先輩，恋人，教員，家族との関係で悩んでいる
- ・コミュニケーションが苦手
- ・友人や親友がいない
- ・相談できる相手がいない

自分の性格について

- ・自分に自信が持てない
- ・劣等感や孤独感が強い
- ・自分について知りたい

心身の不調について

- ・夜眠れない
- ・疲れが取れない
- ・強いストレスを感じる
- ・不安，気分が落ち込む
- ・集中できない
- ・人の目が気になる

進路について

- ・卒業後の進路，適正
- ・進学か就職か
- ・転学部など進路変更
- ・不本意入学

その他

- ・事件や事故に遭った
- ・暴力を受けている

よくあるご質問～Q&A～



どのような人が
利用できますか？

香川大学の学生であれば誰でも利用
できます。また，学生に関すること
であれば，本人でなくても学生の友
人・ご家族・教職員の皆さんから相
談を受け付けています



カウンセリングでは
何をするんですか？

専門のカウンセラーと困っている
ことについてどうしていけば
よいのかを一緒に考えていきます。
必要に応じて医療機関や専門機関
をご紹介します。



どんなとき，どんなことで
利用すればいいですか？

どんなことでも大丈夫です。
やる気が出ない，自分のことを整理
したい，とにかく話を聞いてほしい
…などどんなことでも構いません。
気軽に利用してください。

