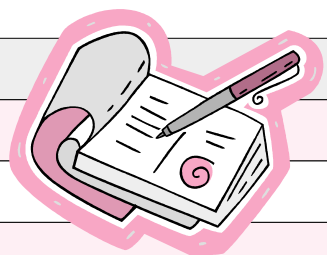


# ❀❀❀❀❀❀❀ 平成20年度 行事予定 ❀❀❀❀❀❀❀

## ■第1学期

月日	曜日	行 事
4.1	火	第1学期開始
4.4	金	入学式、 新入生ガイダンス
4.5	土	医学部新入生歓迎行事(4/6まで)
4.7	月	新入生ガイダンス、 新入生歓迎行事(4/8まで)
4.8	火	新入生定期健康診断、 新入生修学相談
4.9	水	授業開始(全学共通科目・学部開設科目)
4.12	土	新入生合宿研修(医学部医学科 4/13まで)
7.23	水	学期末試験(全学共通科目・学部開設科目 8/5まで)
8.6	水	夏季休業開始
9.30	火	夏季休業終了、 第1学期終了



## ■第2学期

月日	曜日	行 事
10.1	水	第2学期開始、 大学記念日(休業日)
10.2	木	授業開始(全学共通科目・学部開設科目)
10.11	土	医学部祭(10/12まで)
10.31	金	大学祭(11/3まで, 11/4 臨時休業)
12.25	木	冬季休業開始
1.7	水	冬季休業終了
1.15	木	臨時休業(午後)「教育学部キャンパスのみ」
1.16	金	臨時休業(全日)
1.17	土	大学入試センター試験(1/18まで)
2.4	水	学年末試験(全学共通科目・学部開設科目 2/18まで)
2.25	水	入学者選抜試験「個別学力試験」(前期日程, 2/26まで)
3.11	水	春季休業開始
3.12	木	入学者選抜試験「個別学力試験」(後期日程, 3/13まで)
3.24	火	卒業式・修了式
3.31	火	春季休業終了、 第2学期終了



★★その他の行事については、各学部の掲示板をご覧ください。★★